

Bulletin Hebdomadaire de retro-information sur la méningite cérébrospinale Weekly feedback bulletin on cerebrospinal meningitis

Semaine / Week 18, 2012

I - SITUATION EPIDEMIOLOGIQUE DE LA SEMAINE 18, DU 30 AVRIL AU 06 MAI 2012

EPIDEMIOLOGICAL SITUATION OF WEEK 18, FROM 30 APRIL TO 06 MAY 2012

Tableau/ Table 1 : Situation épidémiologique de la semaine 18, 2012

Epidemiological Situation week 18, 2012

Pays <i>Country</i>	Cas <i>Case</i>	Décès <i>Death</i>	Létalité (%) <i>Letality (%)</i>	District en Alerte <i>District in Alert</i>	District en Epidémie <i>District in Epidemic</i>	Complét. (%) <i>Compleat (%)</i>	Résultats laboratoire/Laboratory results*				
							NmA	NmW135	Autres Nm <i>Other Nm</i>	Pneum <i>Pneum</i>	Hib
Benin	22	5	22.7	0	1	100.0	0	0	0	0	0
Burkina Faso	135	16	11.9	0	0	100.0	0	2	0	0	0
Cameroun	-	-	-	-	-	-	-	-	-	-	-
Centrafrique	-	-	-	-	-	-	-	-	-	-	-
Côte d'Ivoire	5	2	40.0	0	0	85.7	-	-	-	-	-
Ethiopia	4	0	0.0	0	0	-	-	-	-	-	-
Gambia	-	-	-	-	-	-	-	-	-	-	-
Ghana	10	0	0.0	0	0	56.4	0	0	0	0	0
Mali	13	0	0.0	0	0	100.0	0	6	0	0	0
Niger	-	-	-	-	-	-	-	-	-	-	-
Nigeria	25	2	8.0	0	0	100.0	-	-	-	-	-
RD Congo**	164	18	11.0	-	-	13.6	-	-	-	-	-
Senegal	30	0	0.0	0	0	100.0	-	-	-	-	-
Sudan	17	2	11.8	0	0	81.5	0	0	0	0	0
Tchad	-	-	-	-	-	-	-	-	-	-	-
Togo	3	0	0.0	0	0	74.3	-	-	-	-	-
Total	428	45	10.5	0	1	58.8	0	8	0	0	0

* Identification par / identification by: PCR, LATEX, CULTURE

** Définition des seuils d'alerte/épidémie non applicable à ce pays situé en dehors de la ceinture de la méningite
Definition of alert/epidemic thresholds not applicable to this country outside the meningitis belt

Commentaires:

Bénin :

Le district de Tanguieta repasse en épidémie avec un taux d'attaque de 11.9 cas pour 100 000 habitants ;

Comments :

Benin:

Tanguieta district has been again in epidemic with an attack rate of 11.9 cases per 100,000 inhabitants

Nous contacter / Contact us:

Inter country Support Team - West Africa / Equipe d'Appui Inter-Pays pour Afrique de l'Ouest

03 BP 7019 Ouagadougou 03, Burkina Faso

Tel: (226) 50-30-65-65, Fax: (226) 50-33-25-41

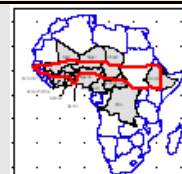
E.mail: walkero@bf.afro.who.int or djimgareym@bf.afro.who.int or linganic@bf.afro.who.int

Site web/Web site: <http://www.meningvax.org/press-reports.htm> ; <http://www.who.int/csr>

Nota bene: Les données publiées dans ce bulletin sont des informations hebdomadaires. Elles sont susceptibles d'évoluer après complétude et vérification./The data published in this bulletin are weekly informations. They are susceptible to change after completeness and verification.

Pays sous Surveillance Renforcée de la Méningite dans la Région Africaine de l'OMS

Countries under Enhanced Surveillance of Meningitis in the WHO African Region



II - SYNTHÈSE DE LA SITUATION ÉPIDÉMIOLOGIQUE 2012 (SEMAINES NOTIFIÉES 01 – 18)

SYNTHESIS OF THE EPIDEMIOLOGICAL SITUATION 2012 (REPORTED WEEKS 01 – 18)

**Tableau/ Table 2: Synthèse de la situation épidémiologique (semaines notifiées)/
Synthesis of the epidemiological situation (reported weeks)**

Pays	Cas	Décès	Létalité (%)	District en Alerte	District en Épidémie	Semaines notifiées	En districts (%)	En semaines(%)
Country	Cases	Deaths	Letality (%)	District in Alert	District in Epidemic	Reported weeks	In districts (%)	In weeks(%)
Bénin	780	76	9.7	3	6	01-18	100.0	100.0
Burkina Faso	5 435	569	10.5	15	13	01-18	100.0	100.0
Cameroun	463	63	13.6	0	0	01-17	51.4	60.9
Centrafrique	128	23	18.0	0	1	01-14	25.0	51.2
Côte d'Ivoire	404	51	12.6	1	1	01-18	88.4	92.2
Ethiopia	139	0	0.0	1	0	01-18	-	-
Gambia	165	6	3.6	0	1	01-17	100.0	100.0
Ghana	579	46	7.9	7	4	01-18	100.0	72.3
Mali	490	6	1.2	1	1	01-18	100.0	100.0
Niger	167	26	15.6	0	0	01-16	100.0	100.0
Nigeria	774	50	6.5	1	2	01-18	100.0	99.5
RD Congo**	3 717	380	10.2	-	-	01-18	21.6	79.9
Sénégal	619	19	3.1	3	0	01-18	100.0	98.9
Sudan	323	15	4.6	0	0	01-18	81.5	100.0
Tchad	2 828	135	4.8	5	12	01-15	77.8	95.1
Togo	272	30	11.0	2	0	01-18	100.0	97.0
Total	17 283	1 495	8.7	39	41	01-18	77.3	95.0

** Définition des seuils d'alerte/épidémique non applicable à ce pays situé en dehors de la ceinture de la méningite
Definition of Alert/epidemic thresholds not applicable to this country outside the meningitis belt

Commentaires:

A la semaine 18, la situation épidémiologique est revenue à la normale sauf au Bénin où un dernier district reste en épidémie avec 9 cas notifiés.

La mise à jour des données est attendue pour le Cameroun, Centrafrique et le Tchad.

Comments:

During week 18 the epidemiological situation has been normal except in Benin where one district remains in epidemic with 9 cases notified

Updated data are expected from Cameroun, Central African Republic and Chad

**Tableau/ Table 3: Pathogènes identifiés par PCR, Latex, Culture (semaines notifiées 01 – 18, 2012)/
Pathogens identified by PCR, Latex, Culture (reported weeks 01 – 18, 2012)**

Pays	Nombre LCR	LCR contam	LCR négatifs	NmA	NmB	NmC	NmX	NmY	Nm W135	Autres Nm ind.	S.Pneum	Hib	Autres Pathogènes
Country	Number CSF	CSF contam	CSF negative	NmA	NmB	NmC	NmX	NmY	Nm W135	Other Nm ind.	S.Pneum	Hib	Other Pathogens
Benin	156	0	119	0	0	0	0	0	4	0	31	1	1
Burkina Faso	2 213	699	885	0	0	0	86	0	380	2	146	13	2
Cameroun	25	0	25	0	0	0	0	0	0	0	0	0	0
Centrafrique	-	-	-	-	-	-	-	-	-	-	-	-	-
Cote d'Ivoire	13	0	2	0	0	0	0	0	11	0	0	0	0
Ethiopia	-	-	-	-	-	-	-	-	-	-	-	-	-
Gambia	-	-	-	-	-	-	-	-	-	-	-	-	-
Ghana	155	0	97	1	0	2	0	0	29	0	26	0	0
Mali	197	0	98	0	0	0	0	0	82	0	15	2	0
Niger	72	0	39	0	0	0	0	0	12	4	14	1	2
Nigeria	-	-	-	-	-	-	-	-	-	-	-	-	-
RD Congo	-	-	-	-	-	-	-	-	-	-	-	-	-
Senegal	-	-	-	-	-	-	-	-	-	-	-	-	-
Sudan	218	2	196	17	0	0	0	0	1	2	0	0	0
Tchad	157	0	104	44	0	0	0	0	3	0	6	0	0
Togo	115	0	89	0	0	0	0	0	5	0	21	0	0
Total	3 321	701	1 654	62	0	2	86	0	527	8	259	17	5

Pathogènes Identifier par /Pathogens identified by: PCR, LATEX, CULTURE

Commentaires:

Le NmW135 et le Spn restent les principaux germes en cause dans les districts en alerte et épidémie.

Comments:

NmW135 and Spn remain the main causal germs in alert and epidemic districts.

III - REPRESENTATION GRAPHIQUE DES DONNÉES / GRAPHICAL REPRESENTATION OF DATA

Figure 1: Cartographie des taux d'attaque de la Méningite par district par pays de la semaine 18, 2012
Map of meningitis attack rates by district by country at week 18, 2012

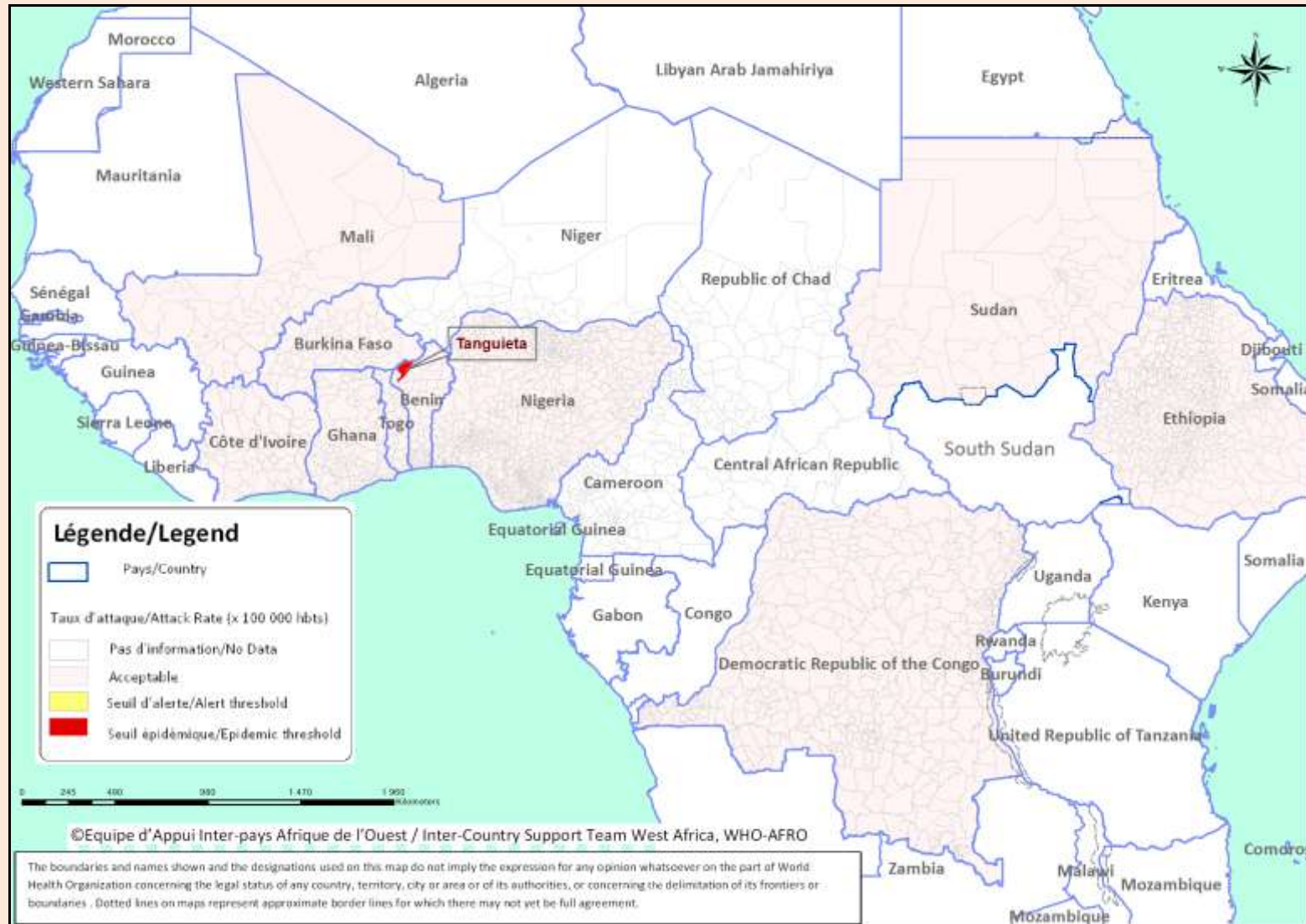


Figure 2 : Cartographie récapitulative des taux d'attaque cumulés de la Méningite, Semaine 01 – 18, 2012

(Représentation basée sur les taux d'attaque hebdomadaires les plus élevés par district au cours de l'année)

Recapitulative map of cumulative Meningitis attack rates at week 01 - 18, 2012

(Mapping based on weekly highest attack rates by district during the year)

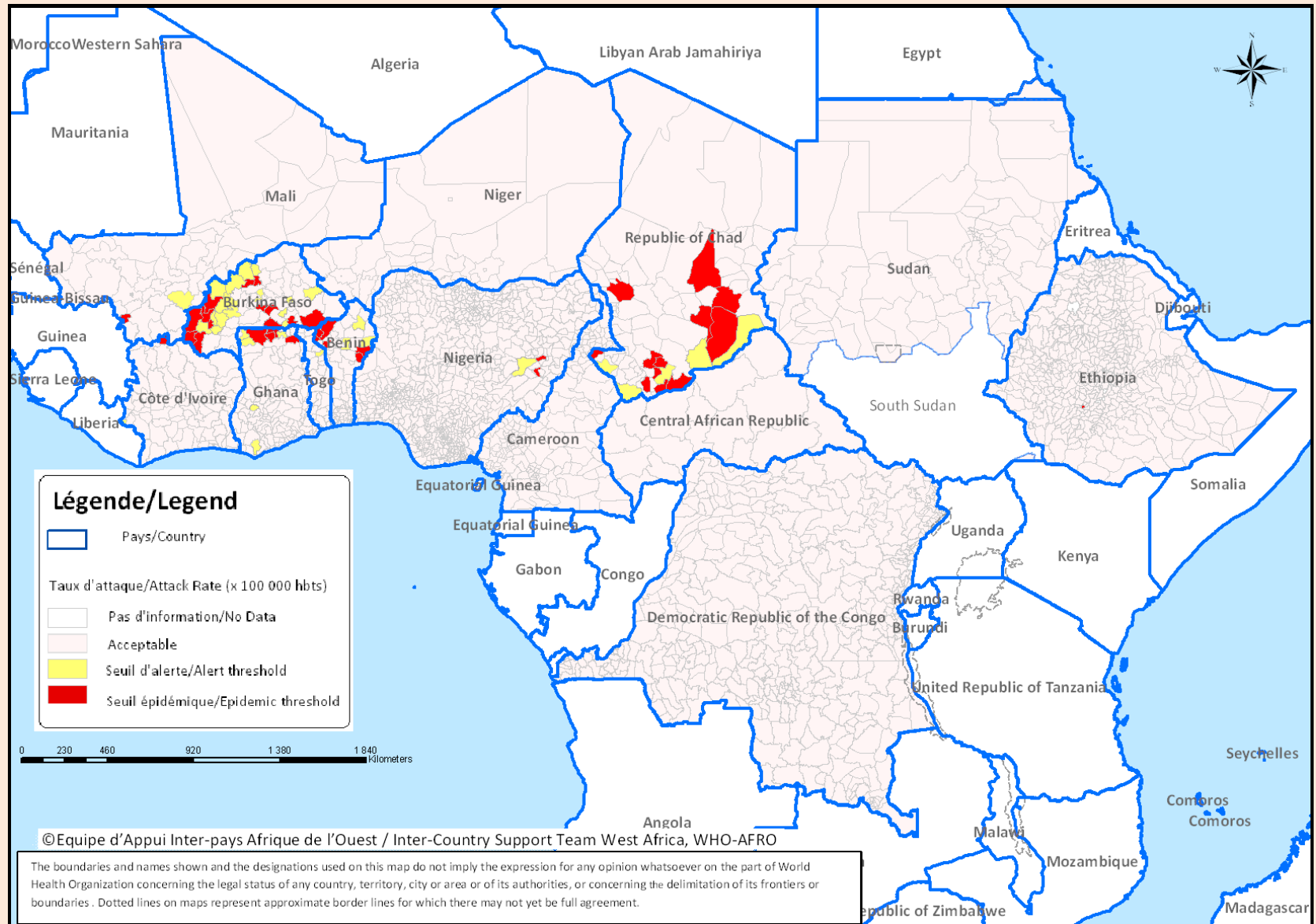


Figure 3 : Cartographie des principaux germes de la Méningite, Semaine 01 – 18, 2012

Map of Meningitis main pathogens, Week 01 - 18, 2012

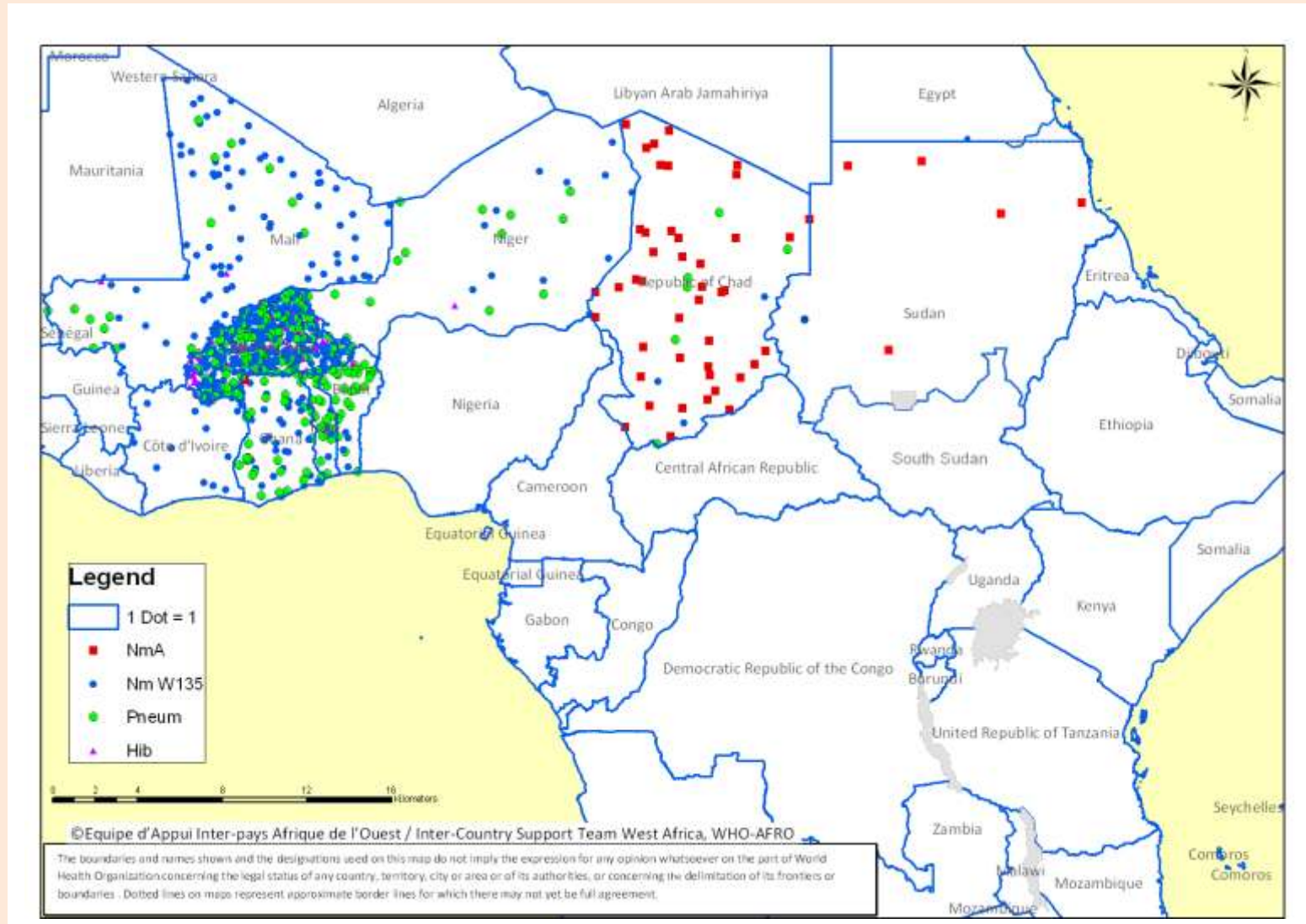


Figure 3 : Evolution hebdomadaire comparative par pays des années 2011 et 2012
 (Uniquement les pays ayant transmis des données pour la semaine en cours)
Comparative weekly evolution by country, years 2011-2012
 (Only countries which transmitted data during the current week)

