

Bulletin Hebdomadaire de retro-information sur la méningite cérébrospinale  
Weekly feedback bulletin on cerebrospinal meningitis

## Semaine / Week 44 - 47, 2011

### I - SITUATION EPIDEMIOLOGIQUE DE LA SEMAINE 44 AU 47 : DU 31 OCTOBRE AU 27 NOVEMBRE 2011 EPIDEMIOLOGICAL SITUATION AS OF WEEK 44 TO 47: FROM 31 OCTOBER TO 27 NOVEMBER 2011

**Tableau/ Table 1 : Situation épidémiologique de la semaine 44 - 47, 2011**  
**Epidemiological Situation for week 44 - 47, 2011**

Pays	Cas	Décès	Létalité (%)	District en Alerte	District en Epidémie	Complétude. (%)	NmA	NmW135	Autres Nm	Pneum	Hib
Country	Cases	Deaths	Case fatality (%)	District in Alert	District in Epidemic	Completeness (%)	NmA	NmW135	Other Nm	Pneum	Hib
Benin	11	0	0.0	0	0	100.0	0	0	0	0	0
Burkina Faso	151	17	11.3	0	0	100.0	-	-	-	-	-
Cameroun	-	-	-	-	-	-	-	-	-	-	-
Centrafrique	-	-	-	-	-	-	-	-	-	-	-
Côte d'Ivoire	0	0	0.0	0	0	100.0	-	-	-	-	-
Ethiopia	-	-	-	-	-	-	-	-	-	-	-
Ghana	47	36	76.6	0	0	100.0	0	1	0	5	0
Mali	23	0	0.0	0	0	100.0	0	0	0	1	0
Niger	13	4	30.8	0	0	100.0	-	-	-	-	-
Nigeria	55	1	1.8	0	0	100.0	-	-	-	-	-
RD Congo	-	-	-	-	-	-	-	-	-	-	-
Tchad	-	-	-	-	-	-	-	-	-	-	-
Togo	13	3	23.1	0	0	50.0	-	-	-	-	-
Total	313	61	19.5	0	0	57.8	0	1	0	6	0

\* Identification par / identification by: PCR, LATEX, CULTURE

\*\* Définition des seuils d'alerte/épidémique non applicable à ce pays situé en dehors de la ceinture de la méningite  
Definition of alert/epidemic thresholds not applicable to this country situated outside the meningitis belt

#### Commentaires:

La situation épidémiologique calme sur l'ensemble des pays de la ceinture.

Les pays qui viennent de finir la campagne de vaccination doivent en 2012 renforcer la surveillance épidémiologique par le prélèvement de LCR chez les cas suspects afin d'identifier le germe en cause.

La stratégie de la surveillance cas par cas devra être fonction des performances et des ressources disponibles des pays.

#### Comments:

The epidemiological situation remains calm in all the meningitis belt countries

Countries that have finished their vaccination campaign in 2011 should reinforce in 2012 their epidemiological surveillance by collecting fluid specimen from suspected cases in order to identify the germ in question

The case based surveillance strategy should be function to countries performances and available resources

#### Nous contacter / Contact us:

Inter country Support Team - West Africa / Equipe d'Appui Inter-Pays pour Afrique de l'Ouest  
03 BP 7019 Ouagadougou 03, Burkina Faso  
Tel: (226) 50-30-65-65, Fax: (226) 50-33-25-41

E.mail: [toureb@bf.afro.who.int](mailto:toureb@bf.afro.who.int) or [djingareym@bf.afro.who.int](mailto:djingareym@bf.afro.who.int) or [linganic@bf.afro.who.int](mailto:linganic@bf.afro.who.int)

Site web/Web site: <http://www.meningvax.org/press-reports.htm> ;  
<http://www.who.int/csr>

Nota bene: Les données publiées dans ce bulletin sont des informations hebdomadaires. Elles sont susceptibles d'évoluer après complétude et vérification.  
The data published in this bulletin are weekly notifications. They are susceptible to change after completion and verification.

Pays sous Surveillance Renforcée de la Méningite dans la Région Africaine de l'OMS

Countries under Enhanced Surveillance of Meningitis in the WHO African Region



**II - SYNTHÈSE DE LA SITUATION ÉPIDÉMIOLOGIQUE 2011 (SEMAINES NOTIFIÉES 01 – 47)**  
**SUMMARY OF THE EPIDEMIOLOGICAL SITUATION 2011 (REPORTING WEEKS 01 – 47)**

**Tableau/ Table 2: Synthèse de la situation épidémiologique (semaines notifiées)/  
 Summary of the epidemiological situation (reporting weeks)**

Pays Country	Cas Cases	Décès Deaths	Létalité (%) Letality (%)	District en Alerte District in Alert	District en Épidémie District in Epidemic	Semaines notifiées Reported weeks	Complétude / completeness	
							En districts (%) In terms of districts (%)	En semaines (%) In terms of weeks (%)
Bénin	233	42	18	0	0	01-47	100.0	100.0
Burkina Faso	3 604	561	15.6	5	2	01-47	100.0	100.0
Cameroun	2 548	165	6.5	4	10	01-27	-	63.7
Centrafrique	361	46	12.7	1	2	01-35	100.0	69.8
Côte d'Ivoire	126	23	18.3	0	0	01-43	100.0	69.0
Ethiopia	229	9	3.9	0	0	01-22	-	-
Ghana	754	104	13.8	8	1	01-47	97.1	81.9
Mali	406	14	3.4	0	0	01-47	100.0	100.0
Niger	1 212	145	12	2	0	01-47	100.0	99.9
Nigeria	1 117	61	5.5	0	1	01-47	75.8	100.0
RD Congo**	5 176	509	9.8	33	12	01-27	33.0	82.8
Tchad	5 863	261	4.5	9	17	01-39	100.0	100.0
Togo	371	39	10.5	2	0	01-45	100.0	99.4
<b>Total</b>	<b>22 000</b>	<b>1 979</b>	<b>9.0</b>	<b>64</b>	<b>45</b>	<b>01-47</b>	<b>69.6</b>	<b>93.3</b>

\*\* Définition des seuils d'alerte/épidémique non applicable à ce pays situé en dehors de la ceinture de la méningite  
 Definition of Alert/epidemic thresholds not applicable to this country situated outside the meningitis belt

**Commentaires :**

Un total de 22 000 cas suspects de méningite a été notifié à la semaine 47 de l'année 2011. La létalité cumulée relativement faible est de 9.0% ;  
 Les plans de contingence de lutte contre les épidémies doivent être mis à jour et les ressources pré-positionnées dans les zones à risque de méningite.

**Comments:**

A total of 22 000 suspected meningitis cases have been notified during the 47<sup>th</sup> week of 2011. The fatality rate of 9.0% is low.  
 The contingency plans for epidemics should be updated and resources prepositioned in the zones at risk of meningitis

**Tableau/ Table 3: Pathogènes identifiés par PCR, Latex, Culture (à la semaine 44 - 47, 2011)/  
 Pathogens identified by PCR, Latex, Culture (as of Week 44 - 47, 2011)**

Pays Country	Nombre LCR Number CSF	LCR contam CSF contam	LCR négatif CSF negativ	NmA	NmB	NmC	NmX	NmY	Nm W135	Autres Nm ind. Other Nm ind.	S.Pneum	Hib	Autres Pathogènes Other Pathogens
Benin	76	0	35	0	0	0	0	0	0	0	37	4	0
Burkina Faso	3 125	609	1 502	4	0	0	153	1	99	1	713	40	3
Cameroun	280	0	173	86	0	0	0	0	6	0	13	0	2
Centrafrique	-	-	-	-	-	-	-	-	-	-	-	-	-
Cote d'Ivoire	-	-	-	-	-	-	-	-	-	-	-	-	-
Ethiopia	-	-	-	-	-	-	-	-	-	-	-	-	-
Ghana	89	0	51	1	0	5	0	0	3	1	15	1	12
Mali	341	22	270	0	0	0	0	0	29	0	6	3	11
Niger	881	0	438	4	0	0	1	0	368	3	57	1	9
Nigeria	16	0	12	4	0	0	0	0	0	0	0	0	0
RD Congo	-	-	-	-	-	-	-	-	-	-	-	-	-
Tchad	228	0	107	98	0	0	0	0	6	0	13	4	0
Togo	61	0	32	0	0	0	0	0	2	0	25	0	2
<b>Total</b>	<b>5 097</b>	<b>631</b>	<b>2 620</b>	<b>197</b>	<b>0</b>	<b>5</b>	<b>154</b>	<b>1</b>	<b>513</b>	<b>5</b>	<b>879</b>	<b>53</b>	<b>39</b>

Pathogènes Identifié par /Pathogens identified by: PCR, LATEX, CULTURE

**Commentaires:**

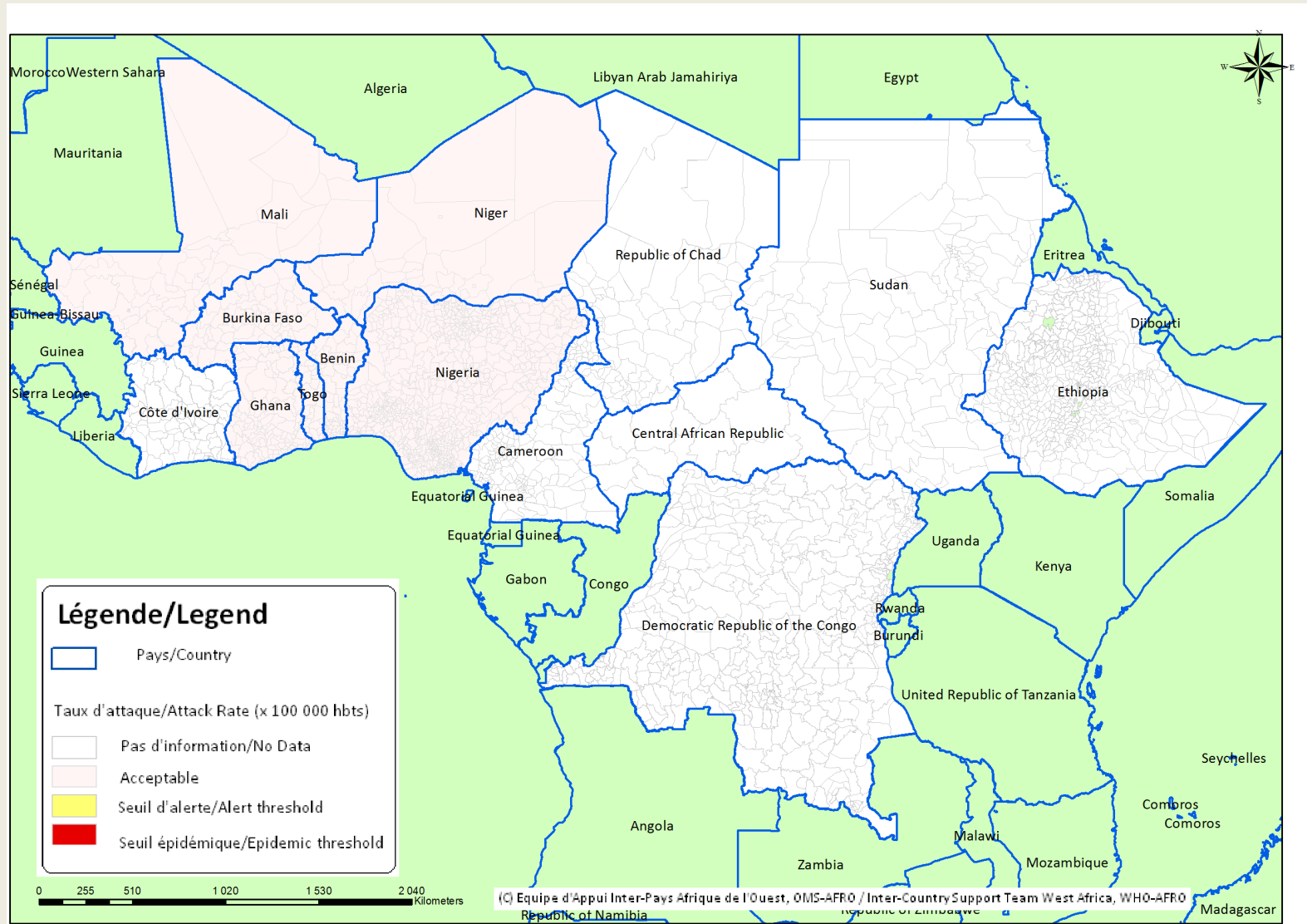
Les germes dominant cette saison sont le Spn surtout au Burkina Faso et le NmW135 au Niger. Le NmA est localisé surtout au Tchad et au Cameroun.  
 Les pays devront approvisionner leurs laboratoires de bactériologie en milieu de transport et de conservation (TI, Cryotube et tube sec) afin d'améliorer la proportion le leurs LCRs qui arrivent au laboratoire et ayant un résultat.

**Comments:**

The dominant germs during the season are Spn in Burkina Faso and NmW135 in Niger. NmA is localized in Chad and Cameroon.  
 Countries should provide their bacteriological laboratories with transport and conservation means (TI, Cryotube and wet tubes) in order to improve the proportion of fluid specimen that reach laboratories for results.

### III - REPRESENTATION GRAPHIQUE DES DONNEES / GRAPHICAL REPRESENTATION OF DATA

**Figure 1: Cartographie des taux d'attaque de la Méningite par district par pays de la semaine 44 - 47, 2011**  
**Map of meningitis attack rates by district by country as of week 44 - 47, 2011**

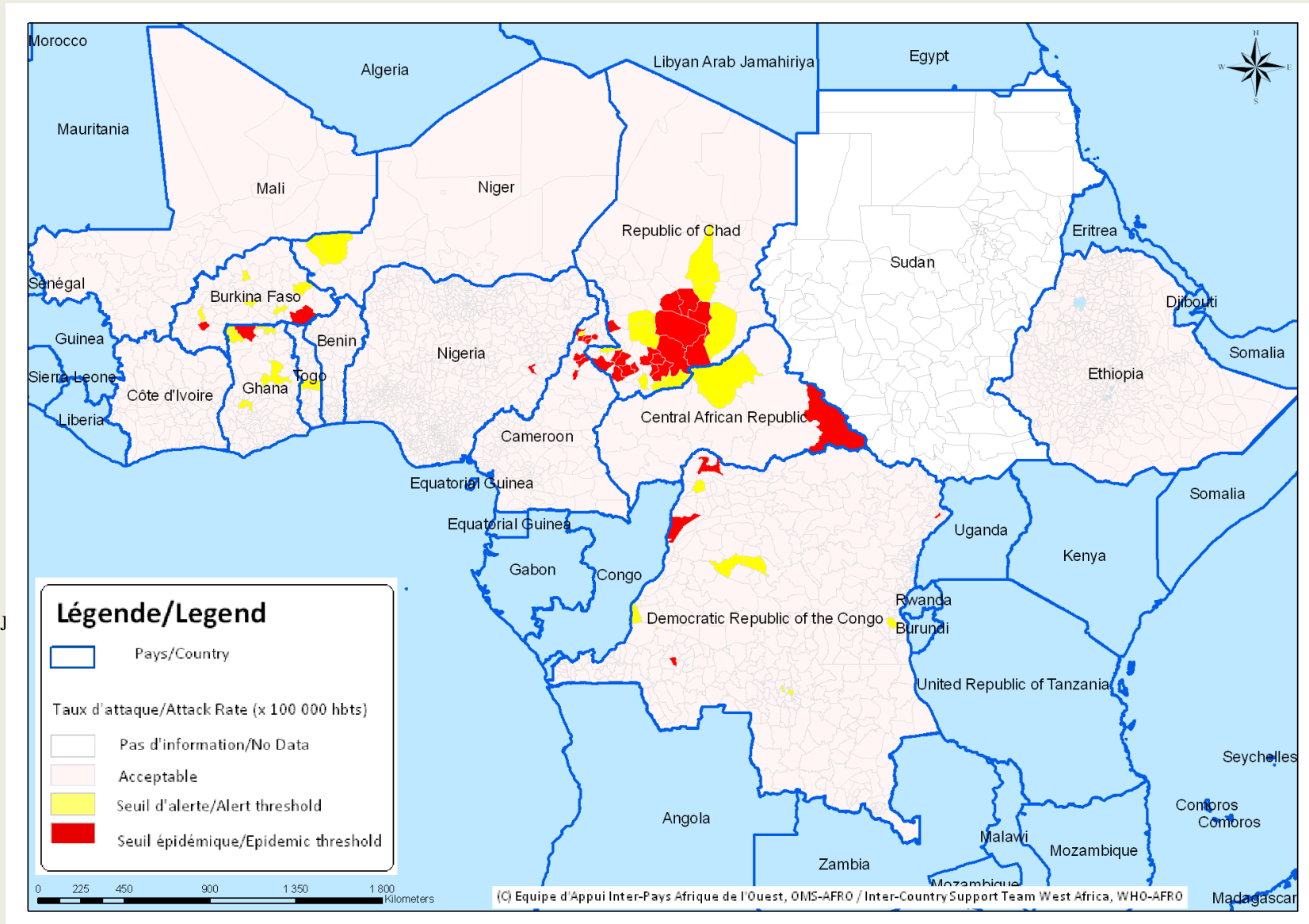


**Figure 2 : Cartographie récapitulative des taux d'attaque cumulés de la Méningite, Semaine 01 – 47, 2011**

*(Représentation basée sur les taux d'attaque hebdomadaires les plus élevés par district au cours de l'année)*

**Recapitulative map of cumulative Meningitis attack rates as of week 01 - 47, 2011**

*(Mapping based on weekly highest attack rates by district during the year)*



JHIOHPOJ

**Figure 3 : Evolution hebdomadaire comparative par pays des années 2010 et 2011**

(Uniquement les pays ayant transmis des données pour la semaine en cours)

**Comparative weekly trends by country, years 2010 and 2011**

(For only countries which transmitted data during the current week)

