

Bulletin Hebdomadaire de retro-information sur la méningite cérébrospinale
Weekly feedback bulletin on cerebrospinal meningitis

Semaine / Week 09, 2011

I - SITUATION EPIDEMIOLOGIQUE DE LA SEMAINE 09 : DU 28 FEVRIER AU 06 MARS 2011
EPIDEMIOLOGICAL SITUATION OF WEEK 09: FROM 28 FEBRUARY TO 06 MARCH 2011

Tableau/ Table 1 : Situation épidémiologique de la semaine 09, 2011
Epidemiological Situation week 09, 2011

Pays	Cas	Décès	Létalité (%)	District en Alerte	District en Epidémie	Complét. (%)	NmA	NmW135	Autres Nm	Pneum	Hib
Country	Cases	Deaths	Letality (%)	District in Alert	District in Epidemic	Compleat (%)	NmA	NmW135	Other Nm	Pneum	Hib
Benin	14	1	7.1	0	0	100.0	0	0	0	5	0
Burkina Faso	184	37	20.1	0	2	100.0	-	-	-	-	-
Cameroun	8	1	12.5	0	0	-	-	-	-	-	-
Centrafrique	-	-	-	-	-	-	-	-	-	-	-
Côte d'Ivoire	-	-	-	-	-	-	-	-	-	-	-
Ethiopia	-	-	-	-	-	-	-	-	-	-	-
Ghana	42	0	0.0	3	0	89.1	-	-	-	-	-
Mali	11	1	9.1	0	0	100.0	0	0	0	0	0
Niger	73	2	2.7	1	0	97.6	-	-	-	-	-
Nigeria	35	1	2.9	0	0	100.0	-	-	-	-	-
RD Congo	-	-	-	-	-	-	-	-	-	-	-
Tchad	297	17	5.7	1	6	100.0	-	-	-	-	-
Togo	15	2	13.3	0	0	97.1	0	0	0	1	0
Total	679	62	9.1	5	8	72.6	0	0	0	6	0

* Identification par / identification by: PCR, LATEX, CULTURE

** Définition des seuils d'alerte/épidémie non applicable à ce pays situé en dehors de la ceinture de la méningite
Definition of alert/epidemic thresholds not applicable to this country outside the meningitis belt

Commentaires:

- **Burkina Faso** : 2 districts ont franchi le seuil épidémique : Pama avec un TA de 14.9 cas et Karangasso-Vigué avec un TA de 13.2 cas pour 100 000 habitants
- **Ghana** : 3 districts en alerte : Kassena-Nakana avec un TA de 7.4 cas, Sissala-East avec un TA de 5.6 cas et Sissala-West avec un TA de 8.4 cas pour 100 000 habitants.
- **Niger** : Le district de Tillabéri reste en alerte avec un TA de 5.6 cas pour 100 000 habitants.
- **Tchad** :
 - ✚ 6 districts en épidémie : Melfi avec un TA de 14.7 cas, Laokassy qui reste toujours en épidémie avec un TA de 11.1 cas, Benoye avec un TA de 33.2 cas, Kelo avec un TA de 15.7 cas Moundou avec un TA de 18.5 cas et Goundi avec un TA de 17.7 cas pour 100 000 habitants.
 - ✚ 1 district en alerte : Sarh avec un TA de 7.9 cas pour 100 000 habitants

Comments :

- **Burkina Faso**: 2 districts reached the epidemic threshold: Pama with an AR of 14.9 cases and Karangasso-Vigué with an AR of 13.2 cases per 100 000 inhabitants.
- **Ghana**: 3 districts in alert threshold: Kassena-Nakana with an AR of 7.4 cases; Sissala-East with an AR of 5.6 cases and Sissala-West with an AR of 8.4 cases per 100 000 inhabitants.
- **Niger**: The district of Tillabéri remains in alert with an AR of 5.6 cases per 100 000 inhabitants.
- **Chad**:
 - ✚ 6 districts are in epidemic threshold: Melfi with an AR of 14.7; Laokassy remains in epidemic with an AR of 11.1; Benoye with an AR of 20.9; Kelo with an AR of 33.2 cases; Moundou with an AR of 18.5 cases and Goundi with an AR of 17.7 cases per 100 000 inhabitants.
 - ✚ 1 district in alert threshold: Sarh with an AR of 7.9 cases per 100 000 inhabitants.

Nous contacter / Contact us:

Inter country Support Team - West Africa / Equipe d'Appui Inter-Pays pour Afrique de l'Ouest
03 BP 7019 Ouagadougou 03, Burkina Faso
Tel: (226) 50-30-65-65, Fax: (226) 50-33-25-41

E.mail: toureb@bf.afro.who.int or djingareym@bf.afro.who.int or linganic@bf.afro.who.int

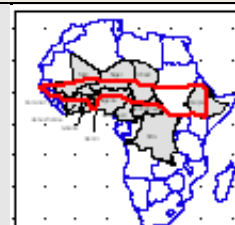
Site web/Web site: <http://www.meningvax.org/press-reports.htm> ;
<http://www.who.int/csr>

Nota bene: Les données publiées dans ce bulletin sont des informations hebdomadaires. Elles sont susceptibles d'évoluer après complétude et vérification./

The data published in this bulletin are weekly informations. They are susceptible to change after completeness and verification.

Pays sous Surveillance Renforcée de la Méningite dans la Région Africaine de l'OMS

Countries under Enhanced Surveillance of Meningitis in the WHO African Region



II - SYNTHÈSE DE LA SITUATION ÉPIDÉMIOLOGIQUE 2011 (SEMAINES NOTIFIÉES 01 – 09)
 SYNTHESIS OF THE EPIDEMIOLOGICAL SITUATION 2011 (REPORTED WEEKS 01 – 09)

**Tableau/ Table 2: Synthèse de la situation épidémiologique (semaines notifiées)/
 Synthesis of the epidemiological situation (reported weeks)**

Pays	Cas	Décès	Létalité (%)	District en Alerte	District en Epidémie	Semaines notifiées	En districts (%)	En semaines (%)
Country	Cases	Deaths	Letality (%)	District in Alert	District in Epidemic	Reported weeks	In districts (%)	In weeks (%)
Bénin	84	18	21.4	0	0	01-09	100.0	100.0
Burkina Faso	1 244	234	18.8	3	2	01-09	100.0	100.0
Cameroun	100	19	19	0	0	01-09	-	68.1
Centrafrique	-	-	-	-	-	-	-	-
Côte d'Ivoire	3	2	66.7	0	0	01-03	65.1	88.3
Ethiopia	0	0	0.0	0	0	01-07	-	-
Ghana	332	45	13.6	7	1	01-09	97.1	85.6
Mali	87	7	8	0	0	01-09	100.0	100.0
Niger	382	38	9.9	1	0	01-09	100.0	99.7
Nigeria	179	6	3.4	0	0	01-09	100.0	100.0
RD Congo**	937	91	9.7	-	-	01-05	31.0	85.3
Tchad	1 228	74	6	2	6	01-09	100.0	100.0
Togo	176	27	15.3	2	0	01-09	100.0	99.4
Total	4 752	561	11.8	15	9	01-09	90.8	94.5

** Définition des seuils d'alerte/épidémique non applicable à ce pays situé en dehors de la ceinture de la méningite
 Definition of Alert/epidemic thresholds not applicable to this country outside the meningitis belt

Commentaires:

A la semaine 9, le Tchad se confirme comme pays chaud cette saison épidémique avec la persistance des épidémies dans 6 districts des régions sud du pays et 2 autres districts en alerte.

Au Ghana, on note une situation épidémiologique plus préoccupante que les autres années avec 7 districts qui ont franchi le seuil d'alerte et 1 district le seuil épidémique.

Comments:

At week 9, Chad remains the hottest spot country during this epidemic season, with the extension of the epidemic to 6 districts in the southern part of the country. Two other districts are in alert threshold.

In Ghana, compared to previous years, the situation is also alarming with 7 districts in alert threshold and 1 in epidemic threshold.

**Tableau/Table 3: Pathogènes identifiés par PCR, Latex, Culture (semaines notifiées 2011)/
 Pathogens identified by PCR, Latex, Culture (reported weeks 2011)**

Pays	Nombre LCR	LCR contam	LCR négatif	NmA	NmB	NmC	NmX	NmY	Nm W135	Autres Nm ind.	S.Pneum	Hib	Autres Pathogènes
Country	Number CSF	CSF contam	CSF negativ	NmA	NmB	NmC	NmX	NmY	Nm W135	Other Nm ind.	S.Pneum	Hib	Other Pathogens
Benin	47	0	19	0	0	0	0	0	0	0	26	2	0
Burkina Faso	667	95	260	1	0	0	35	0	35	0	233	8	0
Cameroun	54	0	43	2	0	0	0	0	1	0	6	0	2
Centrafrique	-	-	-	-	-	-	-	-	-	-	-	-	-
Cote d'Ivoire	-	-	-	-	-	-	-	-	-	-	-	-	-
Ethiopia	-	-	-	-	-	-	-	-	-	-	-	-	-
Ghana	-	-	-	-	-	-	-	-	-	-	-	-	-
Mali	57	0	48	0	0	0	0	0	0	0	8	1	0
Niger	295	0	137	1	0	0	0	0	120	7	27	1	2
Nigeria	-	-	-	-	-	-	-	-	-	-	-	-	-
RD Congo	-	-	-	-	-	-	-	-	-	-	-	-	-
Tchad	42	0	16	14	0	0	0	0	0	0	12	0	0
Togo	42	0	21	0	0	0	0	0	1	0	20	0	0
Total	1 204	95	544	18	0	0	35	0	157	7	332	12	4

Pathogènes Identifier par /Pathogens identified by: PCR, LATEX, CULTURE

Commentaires:

Le Spn reste le germe prépondérant de cette saison épidémique, dans tous les pays sauf au Tchad où l'épidémie de NmA en cours s'est étendue maintenant à 6 districts.

Comments:

Spn remains the most prevailing germ of this epidemic season, and in all countries, except Chad, where the ongoing epidemic due to NmA has expanded now to 6 districts.

III - REPRESENTATION GRAPHIQUE DES DONNEES / GRAPHICAL REPRESENTATION OF DATA

Figure 1: Cartographie des taux d'attaque de la Méningite par district par pays de la semaine 09, 2011
Map of meningitis attack rates by district by country at week 09, 2011

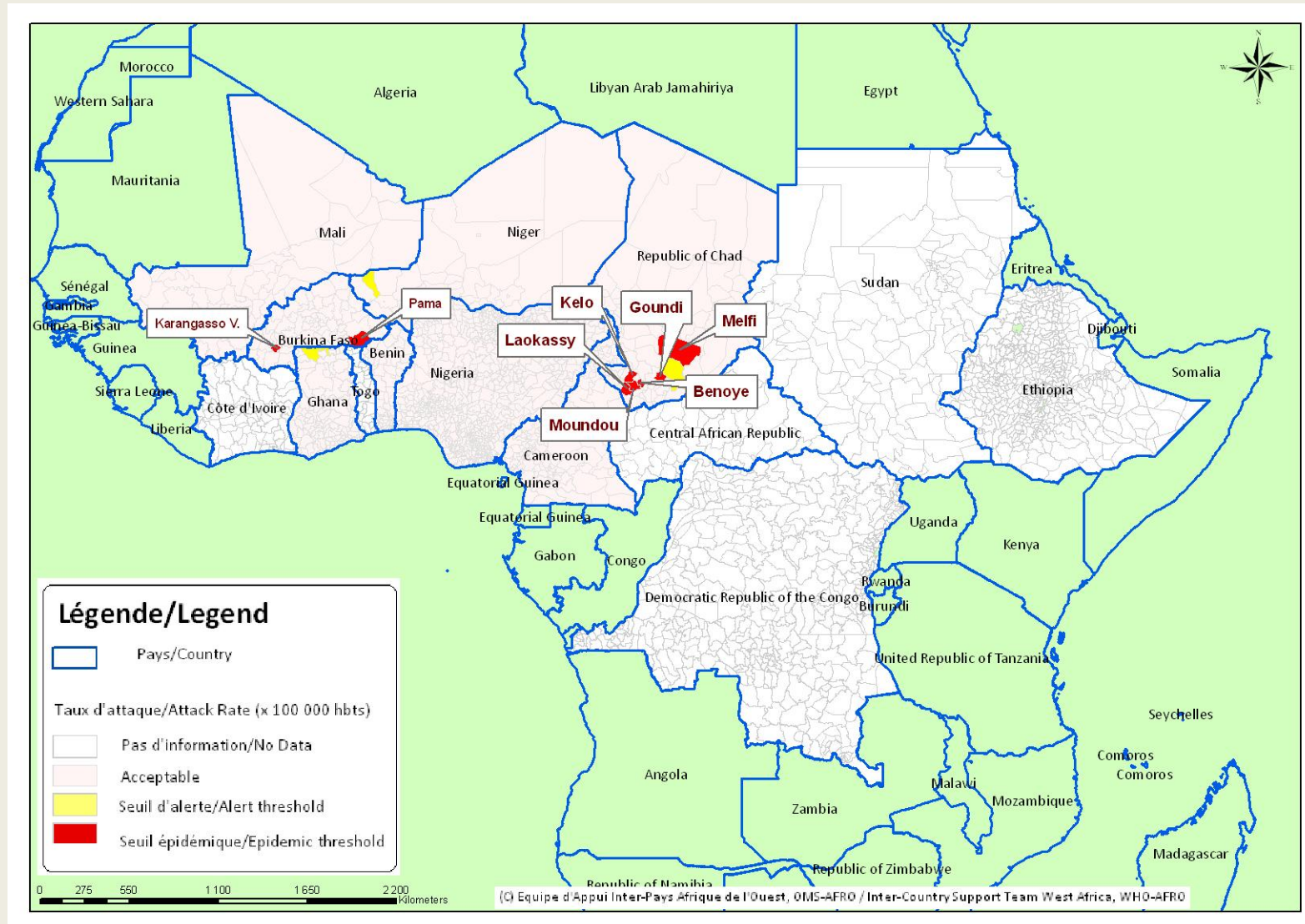


Figure 2 : Cartographie récapitulative des taux d'attaque cumulés de la Méningite, Semaine 01 – 09, 2011

(Représentation basée sur les taux d'attaque hebdomadaires les plus élevés par district au cours de l'année)

Recapitulative map of cumulative Meningitis attack rates at week 01 - 09, 2011

(Mapping based on weekly highest attack rates by district during the year)

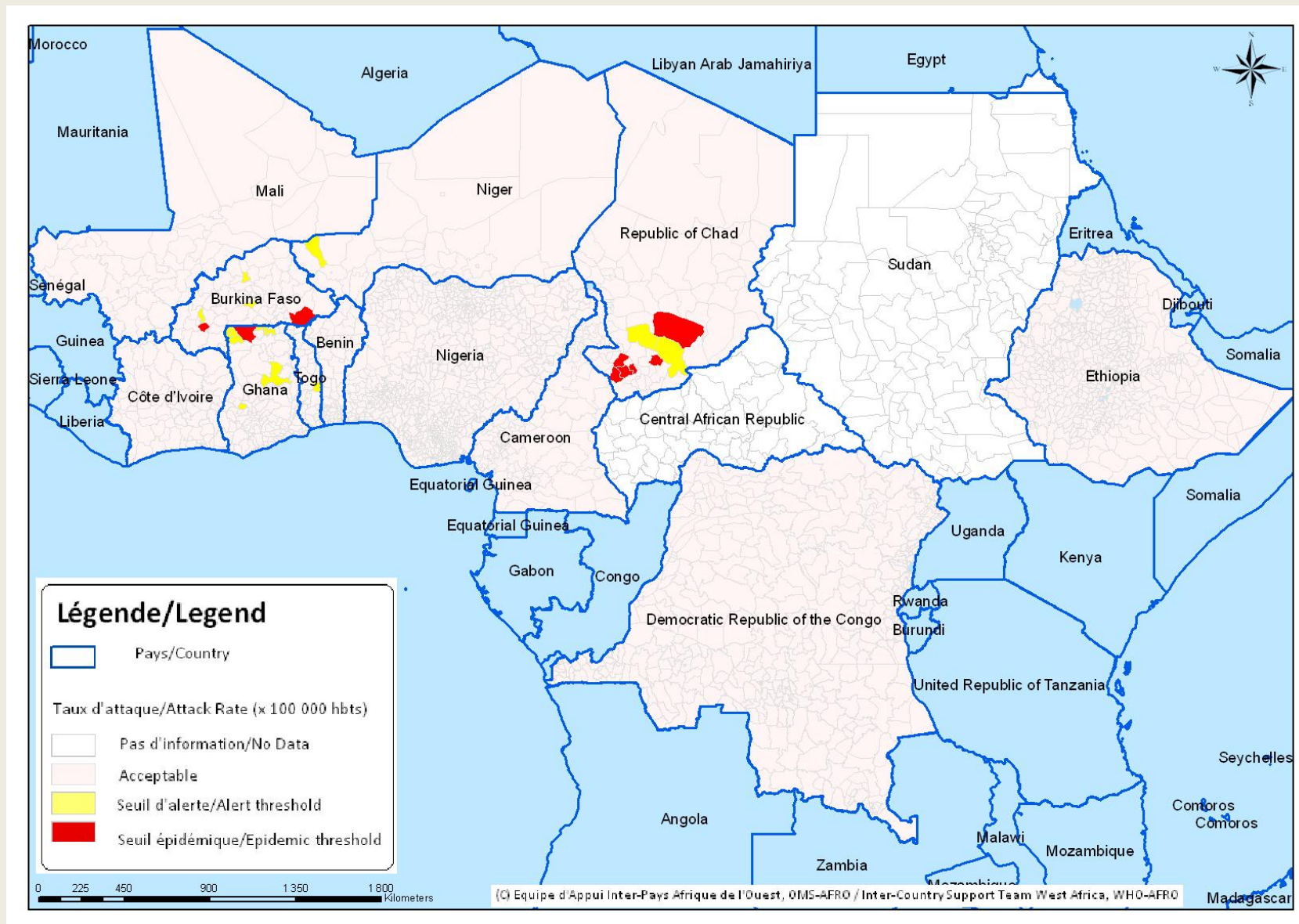


Figure 3 : Evolution hebdomadaire comparative par pays des années 2010 et 2011
 (Uniquement les pays ayant transmis des données pour la semaine en cours)
Comparative weekly evolution by country, years 2010 and 2011
 (Only countries which transmitted data during the current week)

