

Semaine / Week 07, 2011

I - SITUATION EPIDEMIOLOGIQUE DE LA SEMAINE 07 : DU 14 AU 20 FEVRIER 2011 EPIDEMIOLOGICAL SITUATION OF WEEK 07: FROM 14 TO 20 FEBRUARY 2011

Tableau/ Table 1 : Situation épidémiologique de la semaine 07, 2011
Epidemiological Situation week 07, 2011

Pays	Cas	Décès	Létalité (%)	District en Alerte	District en Epidémie	Complét. (%)	NmA	NmW135	Autres Nm	Pneum	Hib
Country	Cases	Deaths	Letality (%)	District in Alert	District in Epidemic	Compleat (%)	NmA	NmW135	Other Nm	Pneum	Hib
Benin	7	1	14.3	0	0	100.0	0	0	0	2	0
Burkina Faso	164	34	20.7	0	0	100.0	1	0	0	0	0
Cameroun	2	0	0.0	0	0	-	-	-	-	-	-
Centrafrique	-	-	-	-	-	-	-	-	-	-	-
Côte d'Ivoire	-	-	-	-	-	-	-	-	-	-	-
Ethiopia	-	-	-	-	-	-	-	-	-	-	-
Ghana	-	-	-	-	-	-	-	-	-	-	-
Mali	11	2	18.2	0	0	100.0	0	0	0	0	0
Niger	77	4	5.2	1	0	100.0	-	-	-	-	-
Nigeria	-	-	-	-	-	-	-	-	-	-	-
RD Congo	-	-	-	-	-	-	-	-	-	-	-
Tchad	241	16	6.6	3	4	100.0	-	-	-	-	-
Togo	17	3	17.6	0	0	100.0	0	0	0	0	0
Total	519	60	11.6	4	4	62.8	1	0	0	2	0

* Identification par / identification by: PCR, LATEX, CULTURE

** Définition des seuils d'alerte/épidémie non applicable à ce pays situé en dehors de la ceinture de la méningite
Definition of alert/epidemic thresholds not applicable to this country outside the meningitis belt

Commentaires:

- **Niger** : Le district de Tillabéri est en alerte avec un TA de 7.4 cas pour 100 000 habitants. Le Nm135 serait en cause. Il faut noter que ce district a organisé la campagne de vaccination avec le MenAfriVac en décembre 2010.
- **Tchad** :
 - 4 districts en épidémie : Melfi avec un TA de 33.2 cas, Laokassy qui reste sur 6 semaines consécutives en épidémie avec un TA de 26.6 cas, Benoye avec un TA de 12.3 cas et Moundou avec un TA de 17.2 cas pour 100 000 habitants.
 - 3 districts en alerte : Bousso avec un TA de 5.2 cas, Goundi avec un TA de 7.9 cas et Kelo 6.5 cas pour 100 000 habitants.

Burkina Faso : 1 cas de NmA a été confirmé à la culture et PCR chez une femme de 17 ans, non vaccinée avec le MenAfriVac, dans le district de Banfora

Comments :

- **Niger**: The district of Tillabéri is in alert threshold with an AR of 7.4 cases per 100 000 inhabitants. NmW135 is identified. Note that this district has been vaccinated with the new MenAfriVac conjugate vaccine in December 2010.
- **Chad**:
 - 4 districts are in epidemic threshold: Melfi with an AR of 33.2; Laokassy which is in epidemic for 6 consecutive weeks with an AR of 26.6; Benoye with an AR of 12.3; Moundou with an AR of 17.2 cases per 100 000 inhabitants.
 - 3 districts in alert threshold: Bousso with an AR of 5.2; Goundi with an AR of 7.9; Kelo with an AR of 6.5 cases per 100 000 inhabitants.

Burkina Faso: 1 case of NmA has been confirmed by PCR in a 17 years old female, non-vaccinated with MenAfriVac, in the district of Banfora.

Nous contacter / Contact us:

Inter country Support Team - West Africa / Equipe d'Appui Inter-Pays pour Afrique de l'Ouest
03 BP 7019 Ouagadougou 03, Burkina Faso
Tel: (226) 50-30-65-65, Fax: (226) 50-33-25-41

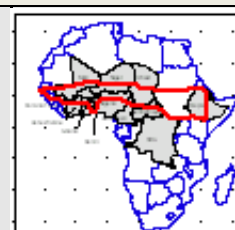
E.mail: toureb@bf.afro.who.int or djingareym@bf.afro.who.int or linganic@bf.afro.who.int

Site web/Web site: <http://www.meningvax.org/press-reports.htm> ;
<http://www.who.int/csr>

Nota bene: Les données publiées dans ce bulletin sont des informations hebdomadaires. Elles sont susceptibles d'évoluer après complétude et vérification.
The data published in this bulletin are weekly informations. They are susceptible to change after completeness and verification.

Pays sous Surveillance Renforcée de la Méningite dans la Région Africaine de l'OMS

Countries under Enhanced Surveillance of Meningitis in the WHO African Region



II - SYNTHÈSE DE LA SITUATION ÉPIDÉMIOLOGIQUE 2011 (SEMAINES NOTIFIÉES 01 – 07)
SYNTHESIS OF THE EPIDEMIOLOGICAL SITUATION 2011 (REPORTED WEEKS 01 – 07)

Tableau/ Table 2: Synthèse de la situation épidémiologique (semaines notifiées)/
Synthesis of the epidemiological situation (reported weeks)

Pays	Cas	Décès	Létalité (%)	District en Alerte	District en Épidémie	Semaines notifiées	En districts (%)	En semaines (%)
Country	Cases	Deaths	Letality (%)	District in Alert	District in Epidemic	Reported weeks	In districts (%)	In weeks (%)
Bénin	60	16	26.7	0	0	01-07	100.0	100.0
Burkina Faso	876	163	18.6	3	0	01-07	100.0	100.0
Cameroun	68	16	23.5	0	0	01-07	-	62.7
Centrafrique	-	-	-	-	-	-	-	-
Côte d'Ivoire	3	2	66.7	0	0	01-03	65.1	88.3
Ethiopia	0	0	0.0	0	0	01-07	-	-
Ghana	188	25	13.3	3	0	01-06	97.1	84.8
Mali	65	6	9.2	0	0	01-07	100.0	100.0
Niger	225	23	10.2	1	0	01-07	100.0	100.0
Nigeria	30	0	0.0	0	0	01-05	100.0	100.0
RD Congo**	937	91	9.7	-	-	01-05	31.0	85.3
Tchad	683	44	6.4	3	4	01-07	100.0	100.0
Togo	144	23	16.0	2	0	01-07	100.0	99.6
Total	3 279	409	12.5	12	4	01-07	89.8	94.3

** Définition des seuils d'alerte/épidémique non applicable à ce pays situé en dehors de la ceinture de la méningite
Definition of Alert/epidemic thresholds not applicable to this country outside the meningitis belt

Commentaires:

A la semaine 7, la situation épidémiologique reste relativement calme dans les pays sous surveillance renforcée de la méningite, sauf au Tchad qui accumule 4 districts en épidémie. En 2010 à la même période, 11 districts étaient en épidémie.

Les pays silencieux sont invités à mettre à jour les données hebdomadaires. Il s'agit particulièrement de la république Centrafricaine.

Comments:

At week 7, the epidemiological situation is relatively calm in the countries under enhanced surveillance of meningitis, except Chad, which cumulates 4 districts in epidemic threshold. In 2010, at the same period, 11 districts were in epidemic threshold.

Silent countries are urged to update their weekly data, particularly Central African republic.

Tableau/Table 3: Pathogènes identifiés par PCR, Latex, Culture (semaines notifiées 2011)/
Pathogens identified by PCR, Latex, Culture (reported weeks 2011)

Pays	Nombre LCR	LCR contam	LCR négatif	NmA	NmB	NmC	NmX	NmY	Nm W135	Autres Nm ind.	S.Pneum	Hib	Autres Pathogènes
Country	Number CSF	CSF contam	CSF negativ	NmA	NmB	NmC	NmX	NmY	Nm W135	Other Nm ind.	S.Pneum	Hib	Other Pathogens
Benin	40	0	19	0	0	0	0	0	0	0	19	2	0
Burkina Faso	355	46	138	1	0	0	15	0	7	0	143	5	0
Cameroun	-	-	-	-	-	-	-	-	-	-	-	-	-
Centrafrique	-	-	-	-	-	-	-	-	-	-	-	-	-
Cote d'Ivoire	-	-	-	-	-	-	-	-	-	-	-	-	-
Ethiopia	-	-	-	-	-	-	-	-	-	-	-	-	-
Ghana	-	-	-	-	-	-	-	-	-	-	-	-	-
Mali	31	0	26	0	0	0	0	0	0	0	5	0	0
Niger	127	0	68	1	0	0	6	0	39	0	11	1	1
Nigeria	-	-	-	-	-	-	-	-	-	-	-	-	-
RD Congo	-	-	-	-	-	-	-	-	-	-	-	-	-
Tchad	42	0	16	14	0	0	0	0	0	0	12	0	0
Togo	35	0	16	0	0	0	0	0	0	0	19	0	0
Total	630	46	283	16	0	0	21	0	46	0	209	8	1

Pathogènes Identifier par /Pathogens identified by: PCR, LATEX, CULTURE

Commentaires:

Le Spn reste le germe prépondérant en ce début de saison épidémique, dans tous les pays sauf au Tchad où l'épidémie de NmA en cours s'est étendue maintenant à 4 districts.

Comments:

Spn remains the most prevailing germ at this beginning of the epidemic season, and in all countries, except Chad, where the ongoing epidemic due to NmA has expanded now to 4 districts.

III - REPRESENTATION GRAPHIQUE DES DONNEES / GRAPHICAL REPRESENTATION OF DATA

Figure 1: Cartographie des taux d'attaque de la Méningite par district par pays de la semaine 07, 2011
Map of meningitis attack rates by district by country at week 07, 2011

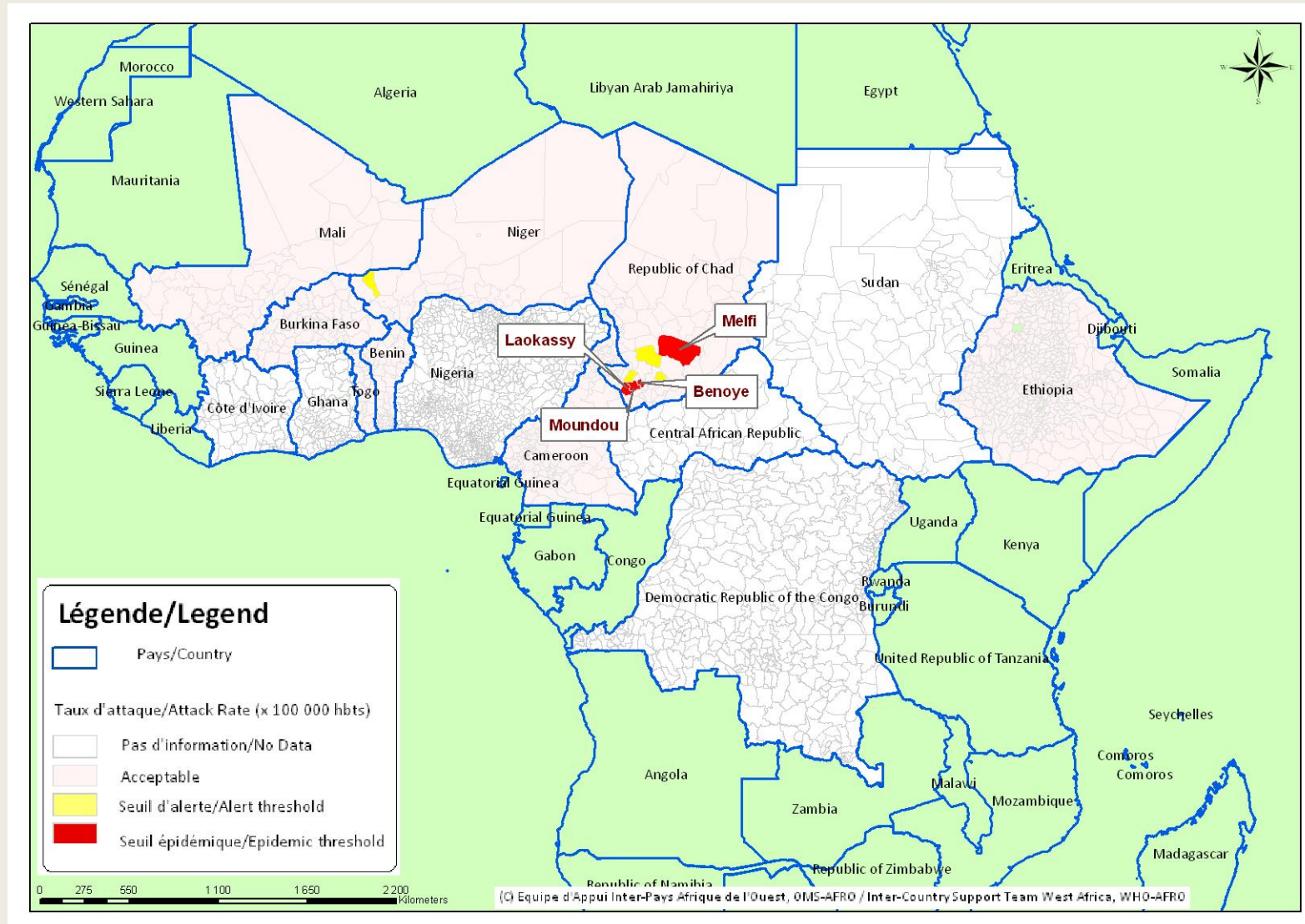


Figure 2 : Cartographie récapitulative des taux d'attaque cumulés de la Méningite, Semaine 01 – 07, 2011

(Représentation basée sur les taux d'attaque hebdomadaires les plus élevés par district au cours de l'année)

Recapitulative map of cumulative Meningitis attack rates at week 01 - 07, 2011

(Mapping based on weekly highest attack rates by district during the year)

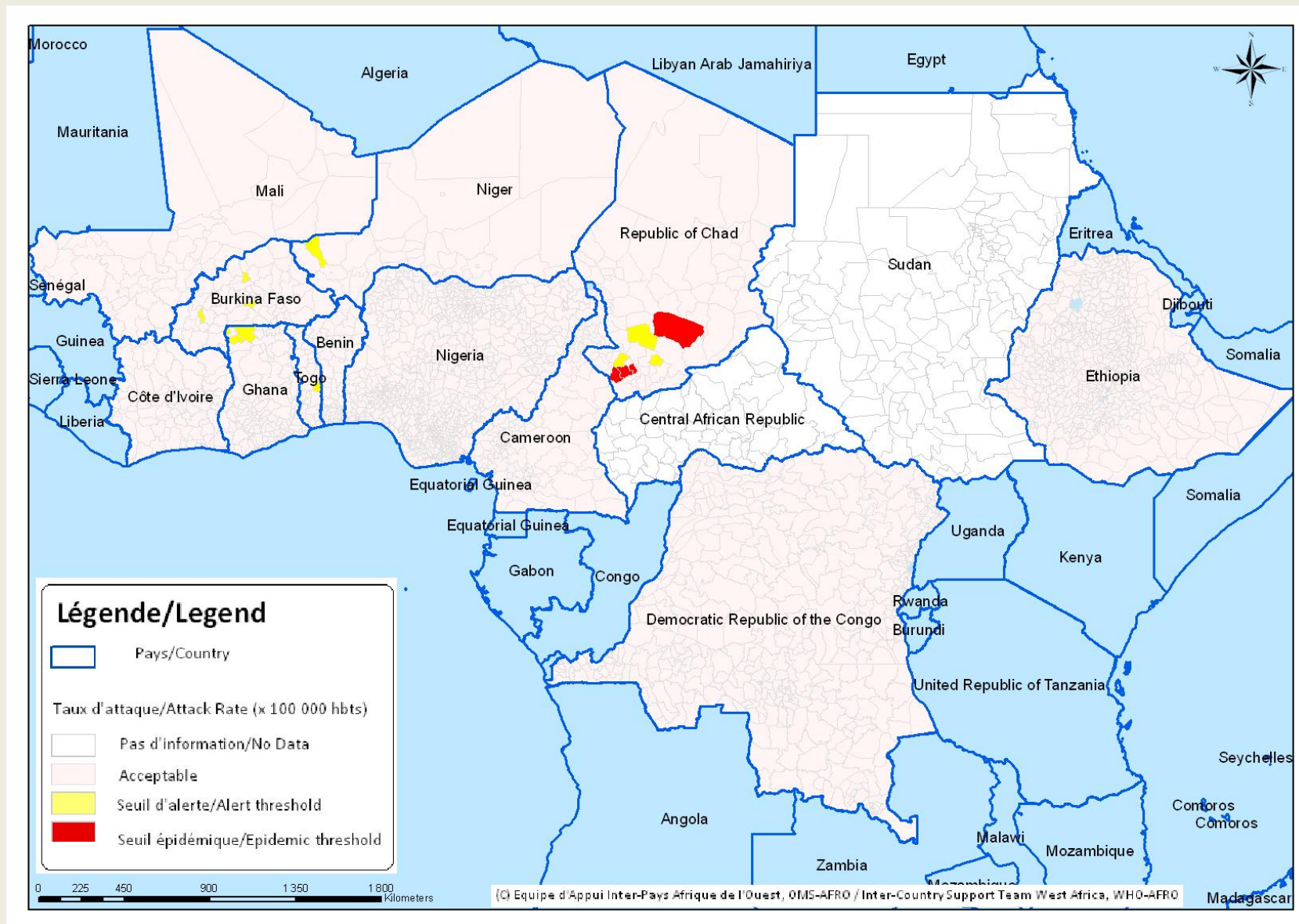


Figure 3 : Evolution hebdomadaire comparative par pays des années 2010 et 2011
 (Uniquement les pays ayant transmis des données pour la semaine en cours)
Comparative weekly evolution by country, years 2010 and 2011
 (Only countries which transmitted data during the current week)

