

Bulletin Hebdomadaire de retro-information sur la méningite cérébrospinale
Weekly feedback bulletin on cerebrospinal meningitis

Semaine / Week 06, 2011

I - SITUATION EPIDEMIOLOGIQUE DE LA SEMAINE 06 : DU 07 AU 13 FEVRIER 2011
EPIDEMIOLOGICAL SITUATION OF WEEK 06: FROM 07 TO 13 FEBRUARY 2011

Tableau/ Table 1 : Situation épidémiologique de la semaine 06, 2011
Epidemiological Situation week 06, 2011

Pays	Cas	Décès	Létalité (%)	District en Alerte	District en Epidémie	Complét. (%)	NmA	NmW135	Autres Nm	Pneum	Hib
Country	Cases	Deaths	Letality (%)	District in Alert	District in Epidemic	Compleat (%)	NmA	NmW135	Other Nm	Pneum	Hib
Benin	9	5	55.6	0	0	100.0	0	0	0	2	2
Burkina Faso	144	20	13.9	2	0	100.0	-	-	-	-	-
Cameroun	4	2	50.0	0	0	-	-	-	-	-	-
Centrafrique	-	-	-	-	-	-	-	-	-	-	-
Côte d'Ivoire	-	-	-	-	-	-	-	-	-	-	-
Ethiopia	0	0	0.0	0	0	-	-	-	-	-	-
Ghana	42	8	19.0	2	0	97.1	-	-	-	-	-
Mali	7	1	14.3	0	0	100.0	0	0	0	0	0
Niger	44	6	13.6	0	0	97.6	-	-	-	-	-
Nigeria	-	-	-	-	-	-	-	-	-	-	-
RD Congo	-	-	-	-	-	-	-	-	-	-	-
Tchad	122	7	5.7	2	2	100.0	-	-	-	-	-
Togo	24	2	8.3	1	0	100.0	0	0	0	1	0
Total	396	51	12.9	7	2	73.5	0	0	0	3	2

* Identification par / identification by: PCR, LATEX, CULTURE

** Définition des seuils d'alerte/épidémique non applicable à ce pays situé en dehors de la ceinture de la méningite
Definition of alert/epidemic thresholds not applicable to this country outside the meningitis belt

Commentaires:

- **Burkina Faso** : Le district de Saponé reste en alerte avec un TA de 5.3 cas et le district de Ségénéga avec un TA de 6.0 cas pour 100 000 habitants.
- **Ghana** : Le district de Sissala-West reste en alerte avec un TA de 6.1 cas et le district de Nadowli avec un TA de 6.1 pour 100 000 habitants.
- **Tchad** : 2 districts ont franchi le seuil épidémique : Melfi avec un TA de 25.8 cas et Laokassy qui reste sur 5 semaines consécutives en épidémie avec un TA de 17.4 cas pour 100 000 habitants.
- **Togo** : Le district de l'Est-Mono est en alerte avec 8.8 cas pour 100 000 habitants

Comments :

- **Burkina Faso**: The district of Sapone is still in alert threshold with an AR of 5.3. The district of Segenega crossed the alert threshold with an AR of 6.0 cases per 100 000 inhabitants.
- **Ghana**: The district of Sissala-West is still in alert with an AR of 6.1. The district of Nadowli crossed the alert threshold with an AR of 6.1 cases per 100 000 inhabitants.
- **Chad**: 2 districts are in epidemic threshold: Melfi with an AR of 25.8 cases and Laokassy which is in epidemic since 5 consecutive weeks, with an AR of 17.4 cases per 100 000 inhabitants for the current week.
- **Togo**: The district of East-Mono is in alert threshold with an AR of 8.8 cases per 100 000 inhabitants.

Nous contacter / Contact us:

Inter country Support Team - West Africa / Equipe d'Appui Inter-Pays pour Afrique de l'Ouest
03 BP 7019 Ouagadougou 03, Burkina Faso
Tel: (226) 50-30-65-65, Fax: (226) 50-33-25-41

E.mail: toureb@bf.afro.who.int or djingereym@bf.afro.who.int or linganic@bf.afro.who.int

Site web/Web site: <http://www.meningvax.org/press-reports.htm> ;
<http://www.who.int/csr>

Nota bene: Les données publiées dans ce bulletin sont des informations hebdomadaires. Elles sont susceptibles d'évoluer après complétude et vérification./

The data published in this bulletin are weekly informations. They are susceptible to change after completeness and verification.

Pays sous Surveillance
Renforcée de la Méningite dans
la Région Africaine de l'OMS

Countries under Enhanced
Surveillance of Meningitis in the
WHO African Region



II - SYNTHÈSE DE LA SITUATION ÉPIDÉMIOLOGIQUE 2011 (SEMAINES NOTIFIÉES 01 – 06)
SYNTHESIS OF THE EPIDEMIOLOGICAL SITUATION 2011 (REPORTED WEEKS 01 – 06)

**Tableau/ Table 2: Synthèse de la situation épidémiologique (semaines notifiées)/
 Synthesis of the epidemiological situation (reported weeks)**

Pays	Cas	Décès	Létalité (%)	District en Alerte	District en Epidémie	Semaines notifiées	En districts (%)	En semaines (%)
Country	Cases	Deaths	Letality (%)	District in Alert	District in Epidemic	Reported weeks	In districts (%)	In weeks (%)
Bénin	53	15	28.3	0	0	01-06	100.0	100.0
Burkina Faso	712	129	18.1	3	0	01-06	100.0	100.0
Cameroun	66	16	24.2	0	0	01-06	-	72.9
Centrafrique	-	-	-	-	-	-	-	-
Côte d'Ivoire	3	2	66.7	0	0	01-03	65.1	88.3
Ethiopia	0	0	0.0	0	0	01-06	-	-
Ghana	188	25	13.3	3	0	01-06	97.1	84.8
Mali	54	4	7.4	0	0	01-06	100.0	100.0
Niger	148	19	12.8	0	0	01-06	100.0	99.6
Nigeria	30	0	0.0	0	0	01-05	100.0	100.0
RD Congo**	937	91	9.7	-	-	01-05	31.0	85.3
Tchad	432	27	6.2	2	3	01-06	100.0	100.0
Togo	127	20	15.7	2	0	01-06	100.0	99.5
Total	2 750	348	12.7	10	3	01-06	89.8	94.9

** Définition des seuils d'alerte/épidémique non applicable à ce pays situé en dehors de la ceinture de la méningite
 Definition of Alert/epidemic thresholds not applicable to this country outside the meningitis belt

Commentaires:

A la semaine 6, le Tchad reste toujours le point chaud de la ceinture de la méningite en ce début de la saison épidémique 2011 avec déjà 3 districts en épidémie

Les pays silencieux sont invités à mettre à jour les données hebdomadaires. Il s'agit particulièrement de la Centrafrique.

Comments:

At week 6, Chad remains the hotspot of the meningitis belt at the beginning of this 2011 epidemic season, with 3 districts in epidemic threshold.

Silent countries are urged to update their weekly data, particularly Central Africa.

**Tableau/Table 3: Pathogènes identifiés par PCR, Latex, Culture (semaines notifiées 2011)/
 Pathogens identified by PCR, Latex, Culture (reported weeks 2011)**

Pays	Nombre LCR	LCR contam	LCR négatif	NmA	NmB	NmC	NmX	NmY	Nm W135	Autres Nm ind.	S.Pneum	Hib	Autres Pathogènes
Country	Number CSF	CSF contam	CSF negativ	NmA	NmB	NmC	NmX	NmY	Nm W135	Other Nm ind.	S.Pneum	Hib	Other Pathogens
Benin	38	0	19	0	0	0	0	0	0	0	17	2	0
Burkina Faso	206	43	61	0	0	0	7	0	2	0	91	2	0
Cameroun	-	-	-	-	-	-	-	-	-	-	-	-	-
Centrafrique	-	-	-	-	-	-	-	-	-	-	-	-	-
Cote d'Ivoire	-	-	-	-	-	-	-	-	-	-	-	-	-
Ethiopia	-	-	-	-	-	-	-	-	-	-	-	-	-
Ghana	-	-	-	-	-	-	-	-	-	-	-	-	-
Mali	26	0	21	0	0	0	0	0	0	0	5	0	0
Niger	31	0	15	1	0	0	0	0	13	1	1	0	0
Nigeria	-	-	-	-	-	-	-	-	-	-	-	-	-
RD Congo	-	-	-	-	-	-	-	-	-	-	-	-	-
Tchad	42	0	16	14	0	0	0	0	0	0	12	0	0
Togo	33	0	14	0	0	0	0	0	0	0	19	0	0
Total	376	43	146	15	0	0	7	0	15	1	145	4	0

Pathogènes Identifier par /Pathogens identified by: PCR, LATEX, CULTURE

Commentaires:

Le Spn reste le germe prépondérant en ce début de saison épidémique, dans tous les pays sauf au Tchad où une épidémie de NmA est en cours dans 3 districts.

Comments:

Spn remains the most prevailing germ at this beginning of the epidemic season, and in all countries, except Chad, where an epidemic due to NmA is ongoing in 3 districts.

III - REPRESENTATION GRAPHIQUE DES DONNEES / GRAPHICAL REPRESENTATION OF DATA

Figure 1: Cartographie des taux d'attaque de la Méningite par district par pays de la semaine 06, 2011
Map of meningitis attack rates by district by country at week 06, 2011

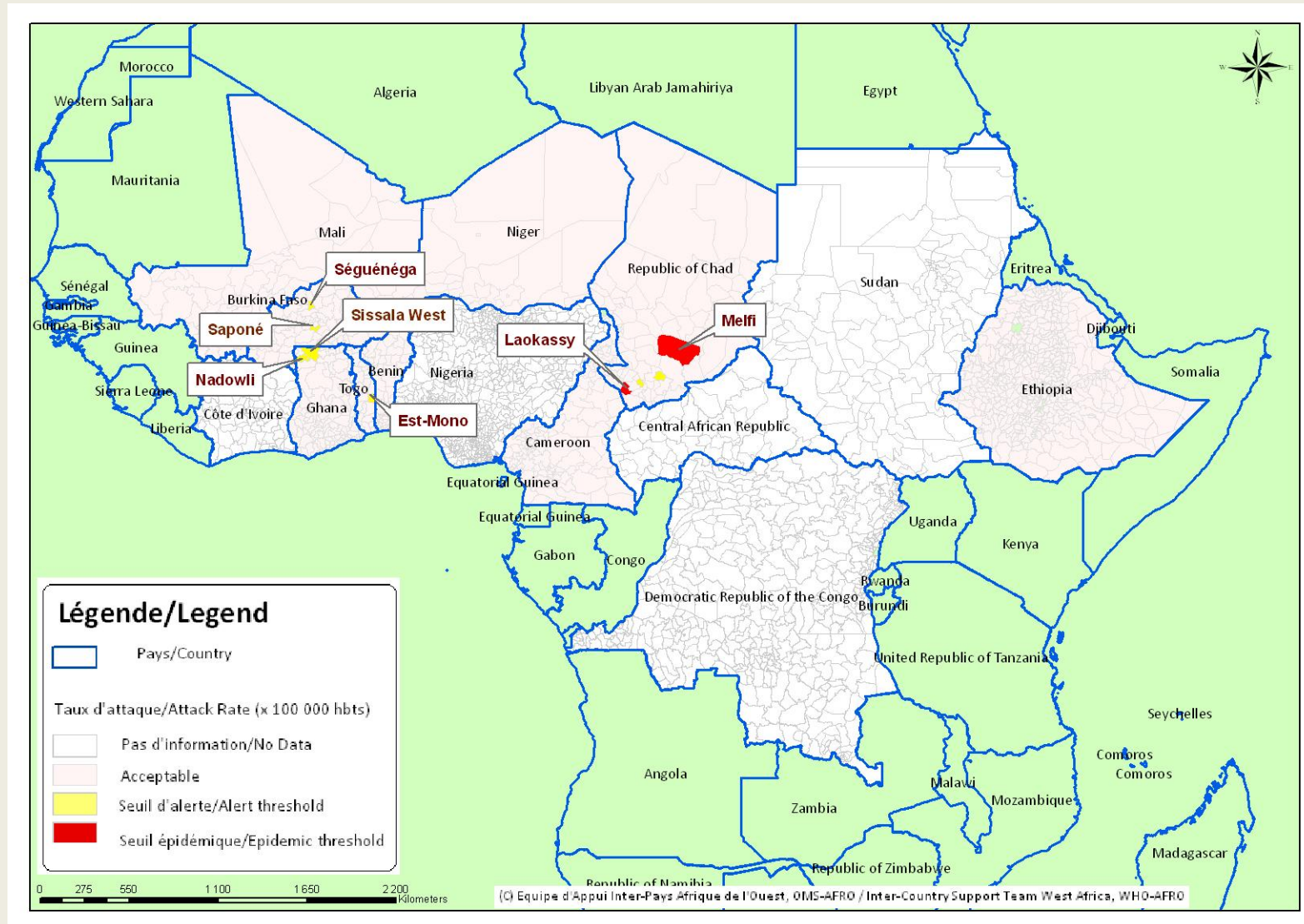


Figure 2 : Cartographie récapitulative des taux d'attaque cumulés de la Méningite, Semaine 01 – 06, 2011

(Représentation basée sur les taux d'attaque hebdomadaires les plus élevés par district au cours de l'année)

Recapitulative map of cumulative Meningitis attack rates at week 01 - 06, 2011

(Mapping based on weekly highest attack rates by district during the year)

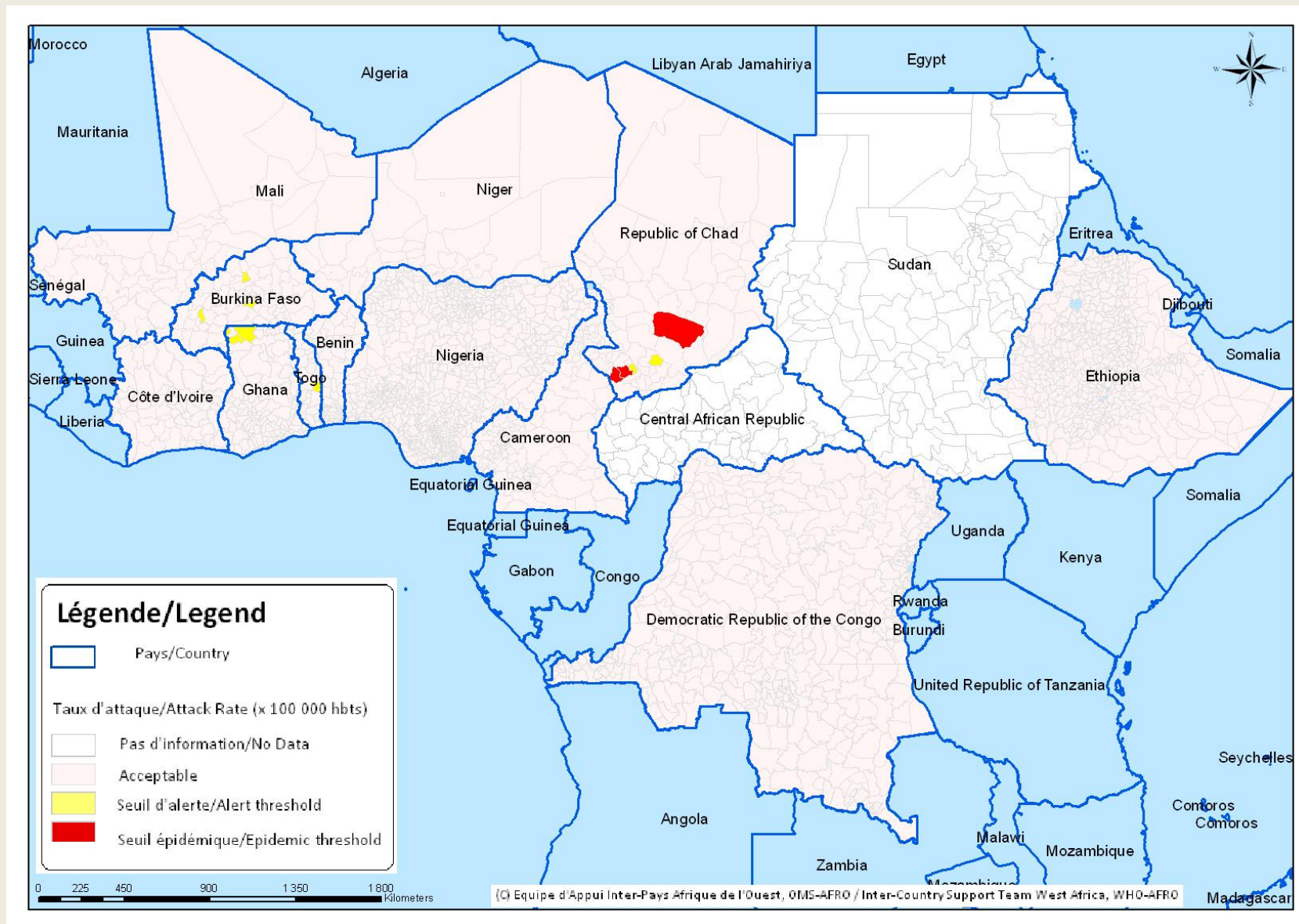


Figure 3 : Evolution hebdomadaire comparative par pays des années 2010 et 2011
 (Uniquement les pays ayant transmis des données pour la semaine en cours)
Comparative weekly evolution by country, years 2010 and 2011
 (Only countries which transmitted data during the current week)

