

Bulletin Hebdomadaire de retro-information sur la méningite cérébrospinale  
Weekly feedback bulletin on cerebrospinal meningitis

Semaine / Week 03, 2011

I - SITUATION EPIDEMIOLOGIQUE DE LA SEMAINE 03 : DU 17 AU 23 JANVIER 2011  
EPIDEMIOLOGICAL SITUATION OF WEEK 03: FROM 17 TO 23 JANUARY 2011

Tableau/ Table 1 : Situation épidémiologique de la semaine 03, 2011  
Epidemiological Situation week 03, 2011

Pays	Cas	Décès	Létalité (%)	District en Alerte	District en Epidémie	Complét. (%)	NmA	NmW135	Autres Nm	Pneum	Hib
Country	Cases	Deaths	Letality (%)	District in Alert	District in Epidemic	Compleat (%)	NmA	NmW135	Other Nm	Pneum	Hib
Benin	11	5	45.5	0	0	100.0	0	0	0	8	0
Burkina Faso	128	21	16.4	1	0	100.0	1	0	0	3	0
Cameroun	-	-	-	-	-	-	-	-	-	-	-
Centrafrique	-	-	-	-	-	-	-	-	-	-	-
Côte d'Ivoire	-	-	-	-	-	-	-	-	-	-	-
Ethiopia	-	-	-	-	-	-	-	-	-	-	-
Ghana	25	4	16.0	0	0	78.3	-	-	-	-	-
Mali	13	2	15.4	0	0	100.0	0	0	0	5	0
Niger	19	3	15.8	0	0	100.0	-	-	-	-	-
Nigeria	-	-	-	-	-	-	-	-	-	-	-
RD Congo	-	-	-	-	-	-	-	-	-	-	-
Tchad	65	1	1.5	0	1	100.0	8	0	0	0	0
Togo	24	3	12.5	0	0	100.0	0	0	0	6	0
Total	285	39	13.7	1	1	67.3	9	0	0	22	0

\* Identification par / identification by: PCR, LATEX, CULTURE

\*\* Définition des seuils d'alerte/épidémie non applicable à ce pays situé en dehors de la ceinture de la méningite  
Definition of alert/epidemic thresholds not applicable to this country outside the meningitis belt

Commentaires:

**Burkina Faso** : Le district de Saponé est en alerte avec un TA de 5.3 cas pour 100 000 habitants.

Sur 05 prélèvements de LCR effectués au niveau du district, 4 sont positifs au latex (01 NmA et 03 Spr) et 1 négatif.

Le cas de NmA est en cours d'investigation.

**Tchad** : Le district de Laokassy reste en épidémie avec un taux d'attaque de 19.8 cas pour 100 000 habitants.

**Niger** : 1 cas de NmA dans le district de Tillabéri chez un sujet de 11 ans non vacciné avec le « MenAfriVac ».

Comments :

**Burkina Faso**: The district of Saponé is in alert threshold with an AR of 5.3 cases per 100 000 inhabitants.

Out of the 05 CSF samples obtained by the district, 4 are positive by latex (01 NmA and 03 Spr) and 1 negative.

The case of NmA is under investigation.

**Chad**: The district of Laokassy is still in epidemic threshold with an attack rate of 19.8 cases per 100 000 inhabitants.

**Niger**: 1 case of NmA was identified in the districts of Tillabéri in an 11 years old person non vaccinated by "MenAfriVac".

Nous contacter / Contact us:

Inter country Support Team - West Africa / Equipe d'Appui Inter-Pays pour Afrique de l'Ouest  
03 BP 7019 Ouagadougou 03, Burkina Faso  
Tel: (226) 50-30-65-65, Fax: (226) 50-33-25-41

E-mail: [toureb@bf.afro.who.int](mailto:toureb@bf.afro.who.int) or [djinguareym@bf.afro.who.int](mailto:djinguareym@bf.afro.who.int) or [linganic@bf.afro.who.int](mailto:linganic@bf.afro.who.int)

Site web/Web site: <http://www.meningvax.org/press-reports.htm> ;  
<http://www.who.int/csr>

Nota bene: Les données publiées dans ce bulletin sont des informations hebdomadaires. Elles sont susceptibles d'évoluer après complétude et vérification.  
The data published in this bulletin are weekly informations. They are susceptible to change after completeness and verification.

Pays sous Surveillance Renforcée de la Méningite dans la Région Africaine de l'OMS

Countries under Enhanced Surveillance of Meningitis in the WHO African Region



## II - SYNTHÈSE DE LA SITUATION ÉPIDÉMIOLOGIQUE 2011 (SEMAINES NOTIFIÉES 01 – 03) SYNTHESIS OF THE EPIDEMIOLOGICAL SITUATION 2011 (REPORTED WEEKS 01 – 03)

**Tableau/ Table 2: Synthèse de la situation épidémiologique (semaines notifiées)  
Synthesis of the epidemiological situation (reported weeks)**

Pays	Cas	Décès	Létalité (%)	District en Alerte	District en Epidémie	Semaines notifiées	En districts (%)	En semaines (%)
Country	Cases	Deaths	Letality (%)	District in Alert	District in Epidemic	Reported weeks	In districts (%)	In weeks (%)
Bénin	29	8	27.6	0	0	01-03	100.0	100.0
Burkina Faso	302	62	20.5	2	0	01-03	100.0	100.0
Cameroun	-	-	-	-	-	-	-	-
Centrafrique	-	-	-	-	-	-	-	-
Côte d'Ivoire	-	-	-	-	-	-	-	-
Ethiopia	-	-	-	-	-	-	-	-
Ghana	77	10	13.0	1	0	01-03	78.3	94.8
Mali	26	3	11.5	0	0	01-03	100.0	100.0
Niger	50	5	10.0	0	0	01-03	100.0	100.0
Nigeria	7	0	0.0	0	0	01-02	100.0	100.0
RD Congo**	-	-	-	-	-	-	-	-
Tchad	148	12	8.1	1	1	01-03	100.0	100.0
Togo	60	8	13.3	1	0	01-03	100.0	100.0
Total	699	108	15.5	5	1	01-03	70.7	99.4

\*\* Définition des seuils d'alerte/épidémique non applicable à ce pays situé en dehors de la ceinture de la méningite  
Definition of Alert/epidemic thresholds not applicable to this country outside the meningitis belt

### Commentaires:

A la semaine 3 on note que cinq districts dans 4 pays (Burkina, Ghana, Tchad et Togo) ont franchi le seuil d'alerte et 1 district (au Tchad) a franchi le seuil épidémique sur 2 semaines consécutives maintenant. Le nombre de cas (699 cas dont 108 décès) reste légèrement en deçà du nombre de cas en 2010 (784 cas dont 101 décès)

Les pays qui ont introduit le vaccin conjugué A « MenAfriVac » en 2010 (Burkina Faso, Mali et Niger) devront effectivement commencer la surveillance cas par cas avec la confirmation de tous les cas de méningite dans tous les districts vaccinés.

### Comments:

At week 3, five districts in 4 countries have surpassed the alert threshold (Burkina, Ghana, Chad and Togo) and 1 district in Chad is in epidemic threshold for 2 consecutive weeks now. The number of cases in 2011 (699 cases and 108 deaths) are slightly below the number of cases in 2010 (784 cases and 101 deaths).

Countries which have introduced the new conjugate vaccine "MenAfriVac" in 2010 (Burkina Faso, Mali and Niger) should start implementing the case based surveillance and confirm by laboratory any suspected meningitis case in all the vaccinated districts.

**Tableau/Table 3: Pathogènes identifiés par PCR, Latex, Culture (semaines notifiées 2011)/  
Pathogens identified by PCR, Latex, Culture (reported weeks 2011)**

Pays	Nombre LCR	LCR contam	LCR négatif	NmA	NmB	NmC	NmX	NmY	Nm W135	Autres Nm ind.	S.Pneum	Hib	Autres Pathogènes
Country	Number CSF	CSF contam	CSF negativ	NmA	NmB	NmC	NmX	NmY	Nm W135	Other Nm ind.	S.Pneum	Hib	Other Pathogens
Benin	21	0	10	0	0	0	0	0	0	0	11	0	0
Burkina Faso	28	0	21	0	0	0	0	0	1	0	6	0	0
Cameroun	-	-	-	-	-	-	-	-	-	-	-	-	-
Centrafrique	-	-	-	-	-	-	-	-	-	-	-	-	-
Cote d'Ivoire	-	-	-	-	-	-	-	-	-	-	-	-	-
Ethiopia	-	-	-	-	-	-	-	-	-	-	-	-	-
Ghana	-	-	-	-	-	-	-	-	-	-	-	-	-
Mali	15	0	10	0	0	0	0	0	0	0	5	0	0
Niger	26	0	14	1	0	0	0	0	10	0	1	0	0
Nigeria	-	-	-	-	-	-	-	-	-	-	-	-	-
RD Congo	-	-	-	-	-	-	-	-	-	-	-	-	-
Tchad	42	0	16	14	0	0	0	0	0	0	12	0	0
Togo	14	0	5	0	0	0	0	0	0	0	9	0	0
Total	146	0	76	15	0	0	0	0	11	0	44	0	0

Pathogènes Identifier par /Pathogens identified by: PCR, LATEX, CULTURE

### Commentaires:

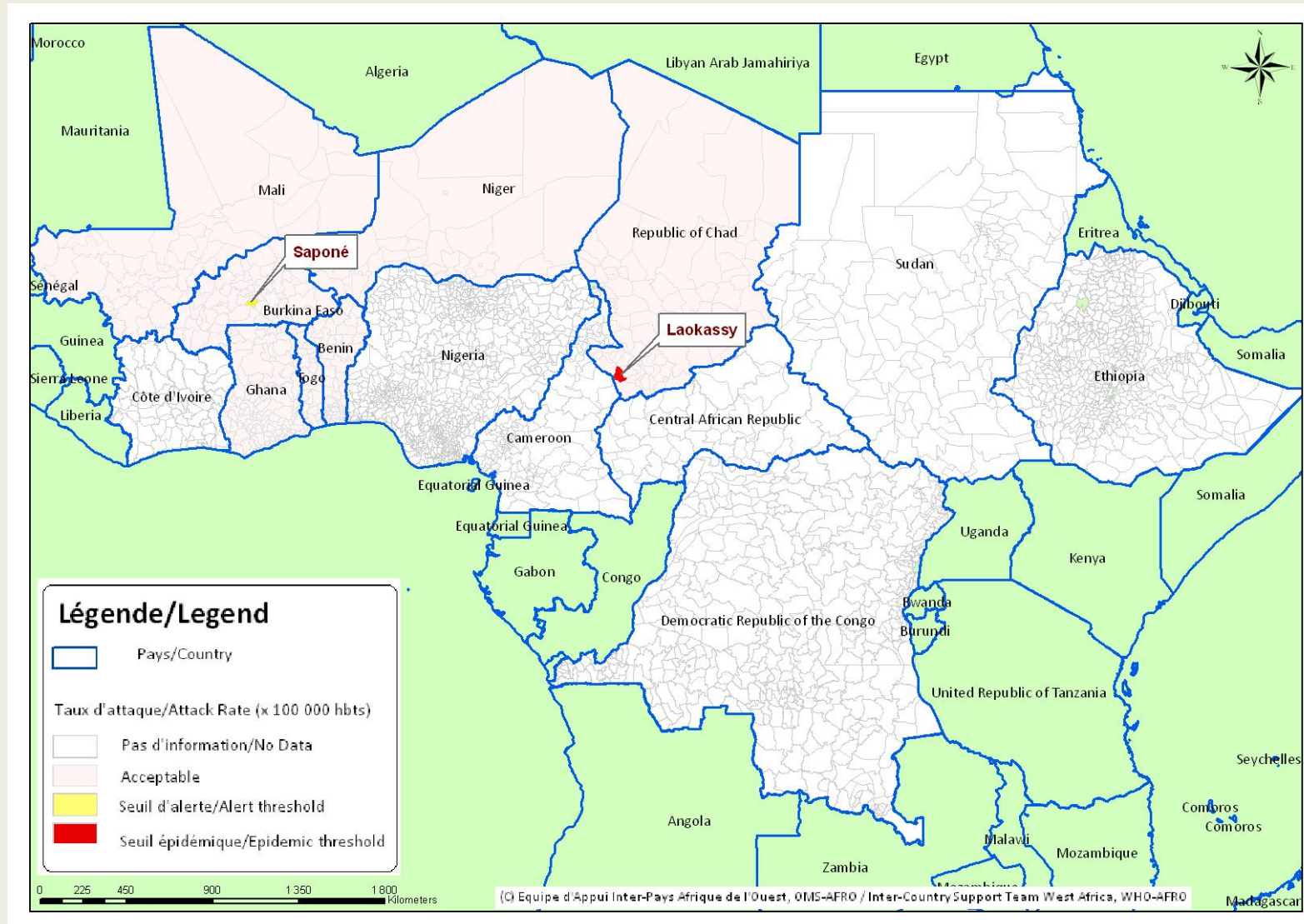
En ce début d'année 2011 le *Spn* reste le germe prédominant dans la plupart des pays. Au Tchad *Spn* cohabite avec le *NmA*, tandis qu'au Niger le *NmW135* reste très dominant.

### Comments:

At this beginning of the year 2011, the *Spn* remains the most prevailing germ in most countries. In Chad *Spn* cohabitates with *NmA*, whereas in Niger *NmW135* prevails.

### III - REPRESENTATION GRAPHIQUE DES DONNEES / GRAPHICAL REPRESENTATION OF DATA

**Figure 1: Cartographie des taux d'attaque de la Méningite par district par pays de la semaine 03, 2011**  
*Map of meningitis attack rates by district by country at week 03, 2011*



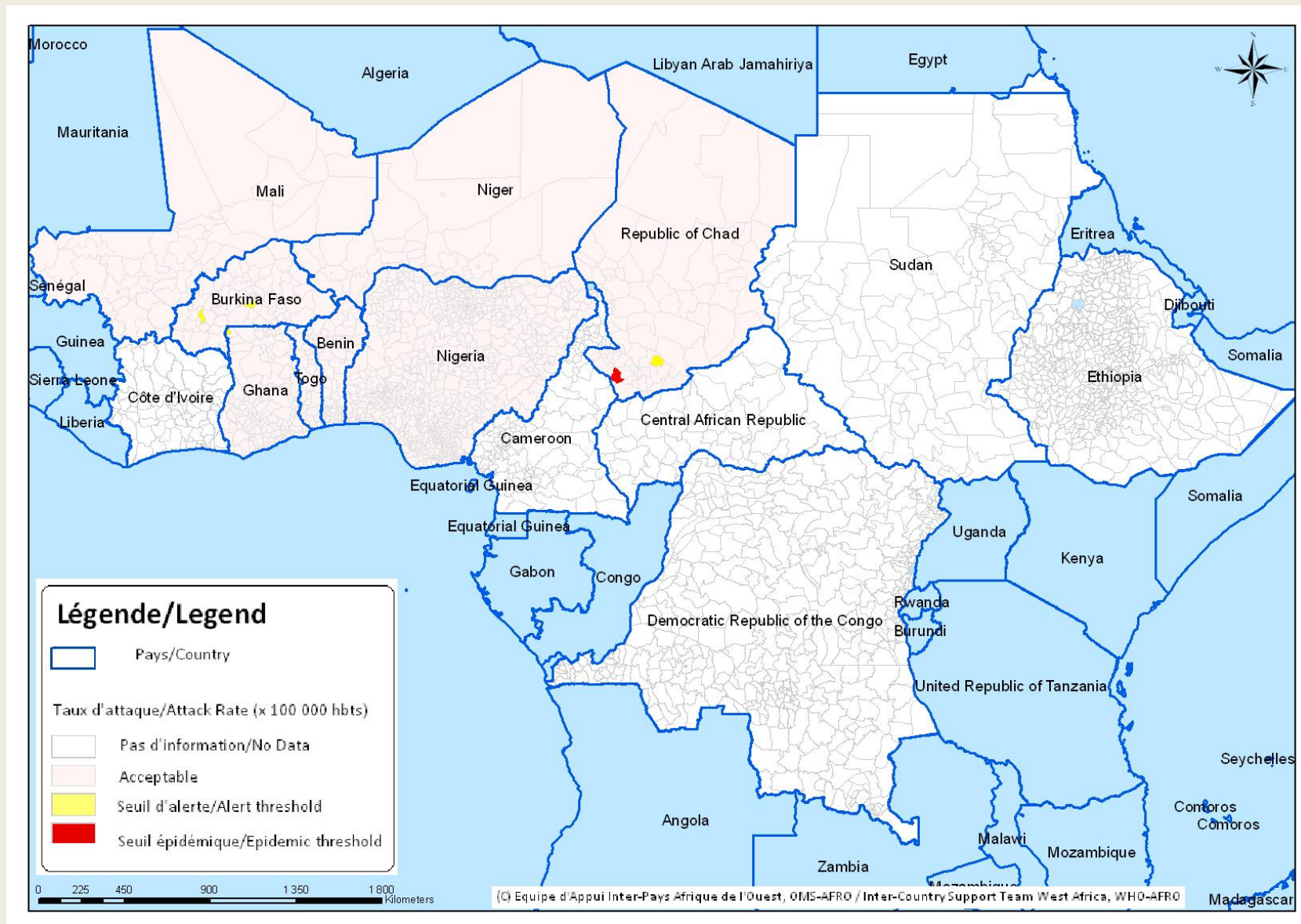


**Figure 2 : Cartographie récapitulative des taux d'attaque cumulés de la Méningite, Semaine 01 – 03, 2011**

(Représentation basée sur les taux d'attaque hebdomadaires les plus élevés par district au cours de l'année)

**Recapitulative map of cumulative Meningitis attack rates at week 01 - 03, 2011**

(Mapping based on weekly highest attack rates by district during the year)



**Figure 3 : Evolution hebdomadaire comparative par pays des années 2010 et 2011**  
 (Uniquement les pays ayant transmis des données pour la semaine en cours)  
**Comparative weekly evolution by country, years 2010 and 2011**  
 (Only countries which transmitted data during the current week)

