

Semaine / Week 44 - 47, 2010

I. SITUATION EPIDEMIOLOGIQUE DE LA SEMAINE 44 - 47 (01 au 28 novembre 2010) 2010 EPIDEMIOLOGICAL SITUATION OF WEEK 44 - 47 (01 to 28 November 2010) 2010

Tableau/ Table 1 : Situation épidémiologique de la semaine 44 - 47 (01 au 28 novembre 2010) 2010
Epidemiological Situation week 44 - 47 (01 to 28 November 2010) 2010

Pays	Cas	Décès	Létalité (%)	District en Alerte	District en Epidémie	Complét. (%)	NmA	NmW135	Autres Nm	Pneum	Hib
Country	Case	Death	Letality	District in Alert	District in Epidemic	Compleat (%)	NmA	NmW135	Other Nm	Pneum	Hib
Benin	8	2	25.0	0	0	100.0	0	0	0	0	0
Burkina Faso	90	8	8.9	0	0	100.0	-	-	-	-	-
Cameroun	-	-	-	-	-	-	-	-	-	-	-
Centrafrique	42	6	14.3	0	0	100.0	-	-	-	-	-
Côte d'Ivoire	5	1	20.0	0	0	100.0	-	-	-	-	-
Ethiopia	-	-	-	-	-	-	-	-	-	-	-
Ghana	39	0	0.0	0	0	100.0	-	-	-	-	-
Guinée	-	-	-	-	-	-	-	-	-	-	-
Mali	13	0	0.0	0	0	100.0	0	0	0	0	0
Niger	9	3	33.3	0	0	100.0	-	-	-	-	-
Nigeria	34	0	0.0	0	0	100.0	-	-	-	-	-
RD Congo**	459	46	10.0	0	0	100.0	-	-	-	-	-
Tchad	-	-	-	-	-	-	-	-	-	-	-
Togo	9	1	11.1	0	0	100.0	-	-	-	-	-
Total	708	67	9.5	0	0	74.4	0	0	0	0	0

* Identification par / identification by: PCR, LATEX, CULTURE

** Définition des seuils d'alerte/épidémique non applicable à ce pays situé en dehors de la ceinture de la méningite
Definition of alert/epidemic thresholds not applicable to this country outside the meningitis belt

Commentaires:

Le LGA de Nguru dans l'Etat de Yobe (Nigeria) n'est plus en phase d'alerte. La complétude des données et la promptitude de transmission des données en période inter-épidémique devront être améliorées dans certains pays. Tous les zéro cas devraient être également notifiés durant toute l'année.

Comments :

The LGA of Nguru in Yobe State (Nigeria) is no longer in alert threshold. Countries are encouraged to update data and improve their completeness and timeliness in reporting during the inter epidemic period. All zero cases should also be reported during the whole year.

Nous contacter / Contact us:

Inter country Support Team - West Africa / Equipe d'Appui Inter-Pays pour Afrique de l'Ouest
03 BP 7019 Ouagadougou 03, Burkina Faso
Tel: (226) 50-30-65-65, Fax: (226) 50-33-25-41

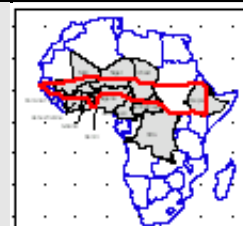
E.mail: djinqareym@bf.afro.who.int or linganic@bf.afro.who.int

Site web/Web site: <http://www.meningvax.org/press-reports.htm> ;
<http://www.who.int/csr>

Nota bene: Les données publiées dans ce bulletin sont des informations hebdomadaires. Elles sont susceptibles d'évoluer après complétude et vérification.
The data published in this bulletin are weekly informations. They are susceptible to change after completeness and verification.

Pays sous Surveillance
Renforcée de la Méningite dans
la Région Africaine de l'OMS

Countries under Enhanced
Surveillance of Meningitis in the
WHO African Region



II. SYNTHÈSE DE LA SITUATION ÉPIDÉMIOLOGIQUE 2010 (SEMAINES NOTIFIÉES 01 – 43)
 SYNTHESIS OF THE EPIDEMIOLOGICAL SITUATION 2010 (REPORTED WEEKS 1 – 43)

Tableau/ Table 2: Synthèse de la situation épidémiologique (semaines notifiées)/
 Synthesis of the epidemiological situation (reported weeks)

Pays	Cas	Décès	Létalité (%)	District en Alerte	District en Epidémie	Semaines notifiées	En districts (%)	En semaines(%)
Country	Case	Death	Letality (%)	District in Alert	District in Epidemic	Reported weeks	In districts (%)	In weeks
Bénin	309	52	16.8	3	0	01 - 47	100.0	99.9
Burkina Faso	6 510	896	13.8	20	12	01 - 47	100.0	100.0
Cameroun	771	65	8.4	6	3	01- 43	-	67.4
Centrafrique	475	106	22.3	2	1	01 - 47	95.8	78.9
Côte d'Ivoire	146	28	19.2	0	0	01 - 47	100.0	82.1
Ethiopia	5	0	0.0	0	0	01-19	-	-
Ghana	1 072	105	9.8	7	3	01 - 47	97.1	77.8
Guinée	84	11	13.1	0	0	01- 25	-	-
Mali	452	29	6.4	1	0	01 - 47	100.0	100.0
Niger	2 866	245	8.5	6	4	01 - 47	100.0	100.0
Nigeria	4 960	335	6.8	35	5	01 - 47	100.0	100.0
RD Congo**	7 209	811	11.2	29	9	01 - 47	31.0	76.6
Tchad	3 147	237	7.5	6	11	01- 40	100.0	97.0
Togo	415	89	21.4	3	0	01 - 47	100.0	98.1
Total	28 421	3 009	10.6	118	48	01 - 47	93.6	91.9

** Définition des seuils d'alerte/épidémique non applicable à ce pays situé en dehors de la ceinture de la méningite
 Definition of Alert/epidemic thresholds not applicable to this country outside the meningitis belt

Commentaires:	Comments
La situation épidémiologique reste calme. Les pays doivent mettre à profit la période pour refaire les stocks de vaccin, de médicaments de prise en charge des cas et des consommables et réactifs de laboratoire. Le pré positionnement des ressources dans les districts et formations sanitaires devrait être fait avant le début de la saison épidémique.	The epidemiologic situation is calm. Countries are encouraged during this period to renew their stocks of vaccines, drugs for case management and laboratory supplies. These contingency supplies should be pre positioned in districts and health facilities before the epidemic season

Tableau/ Table 3: Pathogènes identifiés par PCR, Latex, Culture (semaines notifiées 2010)/
 Pathogens identified by PCR, Latex, Culture (reported weeks 2010)

Pays	Nombre LCR	LCR contam	LCR negativ	NmA	NmB	NmC	NmX	NmY	Nm W135	Autres Nm ind.	S.Pneum	Hib	Autres Pathogènes Other
Country	Number LCR	LCR contam	LCR negativ	NmA	NmB	NmC	NmX	NmY	Nm W135	Other Nm ind.	S.Pneum	Hib	Other Pathogens
Benin	73	0	25	0	0	0	0	0	0	0	48	0	0
Burkina Faso	469	0	204	66	0	3	53	0	8	0	126	7	2
Cameroun	79	5	50	9	0	0	0	0	8	0	7	0	0
Centrafrique	18	0	8	0	0	0	0	0	0	1	8	1	0
Cote d'Ivoire	439	19	384	0	0	0	0	0	1	0	19	9	7
Ethiopia	-	-	-	-	-	-	-	-	-	-	-	-	-
Ghana	69	0	27	6	0	0	0	0	22	4	10	0	0
Mali	314	24	247	34	0	0	0	0	0	0	8	1	0
Niger	2 026	0	1 058	231	0	0	2	0	614	9	79	17	16
Nigeria	-	-	-	43	-	-	-	-	58	-	-	-	-
RD Congo	78	11	65	0	0	1	0	0	0	0	1	0	0
Tchad	241	0	165	48	0	0	0	0	14	0	12	2	0
Togo	140	0	92	0	0	0	0	0	1	0	37	10	0
Total	3 946	59	2 325	437	0	4	55	0	726	14	355	47	25

Pathogènes Identifier par /Pathogens identified by: PCR, LATEX, CULTURE

Commentaires:	Comments:
La mise à jour des données laboratoire du Togo indique une prédominance du <i>Streptococcus pneumoniae</i> dans les LCR positifs (77.1%).	Updated laboratory data from Togo indicates that <i>Streptococcus pneumoniae</i> is the most prevailing germ in the positive CSFs (77.1%)

III. REPRESENTATION GRAPHIQUE DES DONNEES/ GRAPHICAL REPRESENTATION OF DATA

Figure 1: Cartographie des taux d'attaque de la Méningite par district par pays de la semaine 44-47, 2010
Map of meningitis attack rates by district by country at week 44-47, 2010

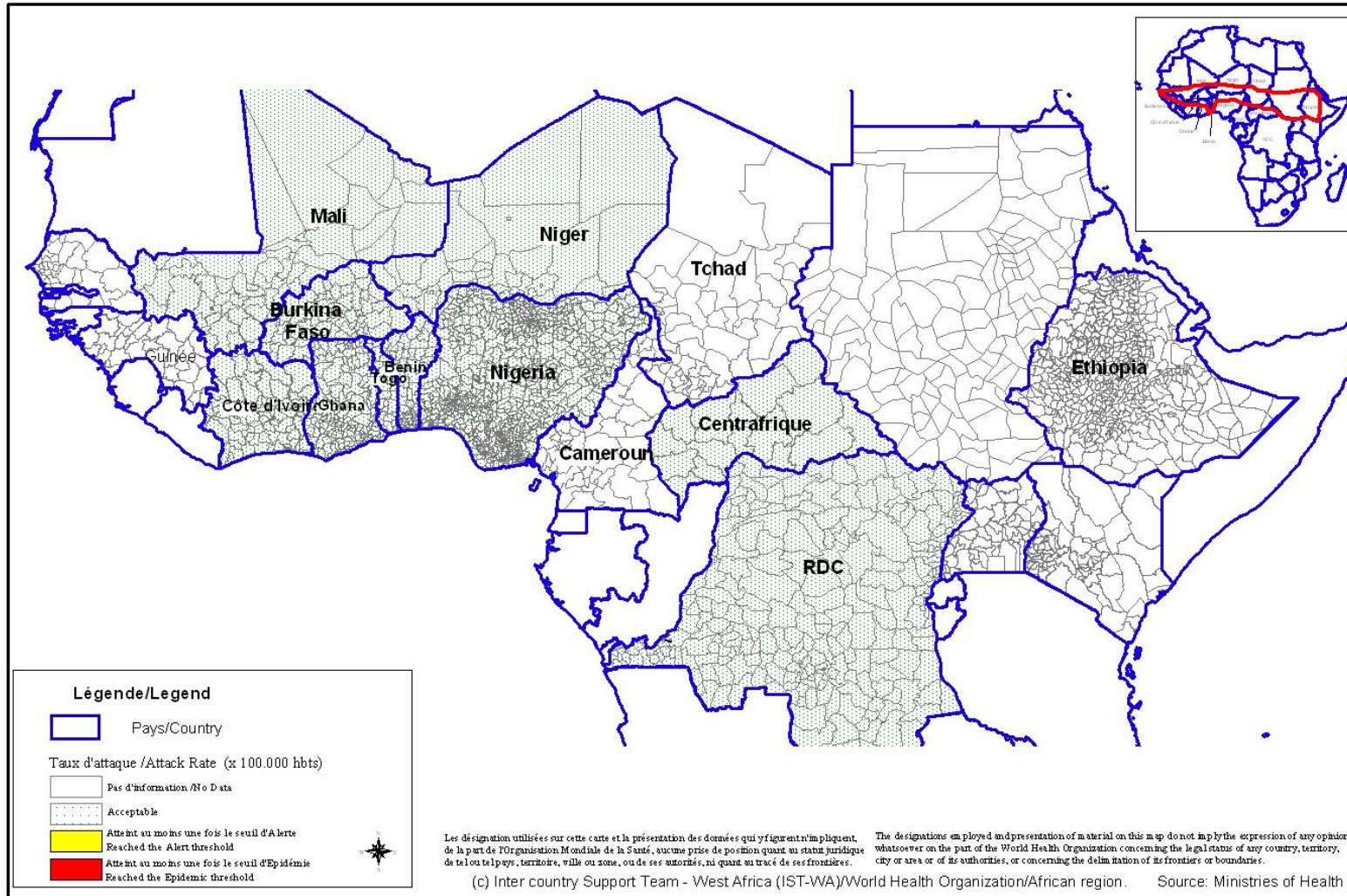


Figure 2 : Cartographie récapitulative des taux d'attaque cumulés de la Méningite, Semaine 01 – 47, 2010
(Représentation basée sur les taux d'attaque hebdomadaires les plus élevés par district au cours de l'année)
Recapitulative map of cumulative Meningitis attack rates at week 1 - 47, 2010
(Mapping based on weekly highest attack rates by district during the year)

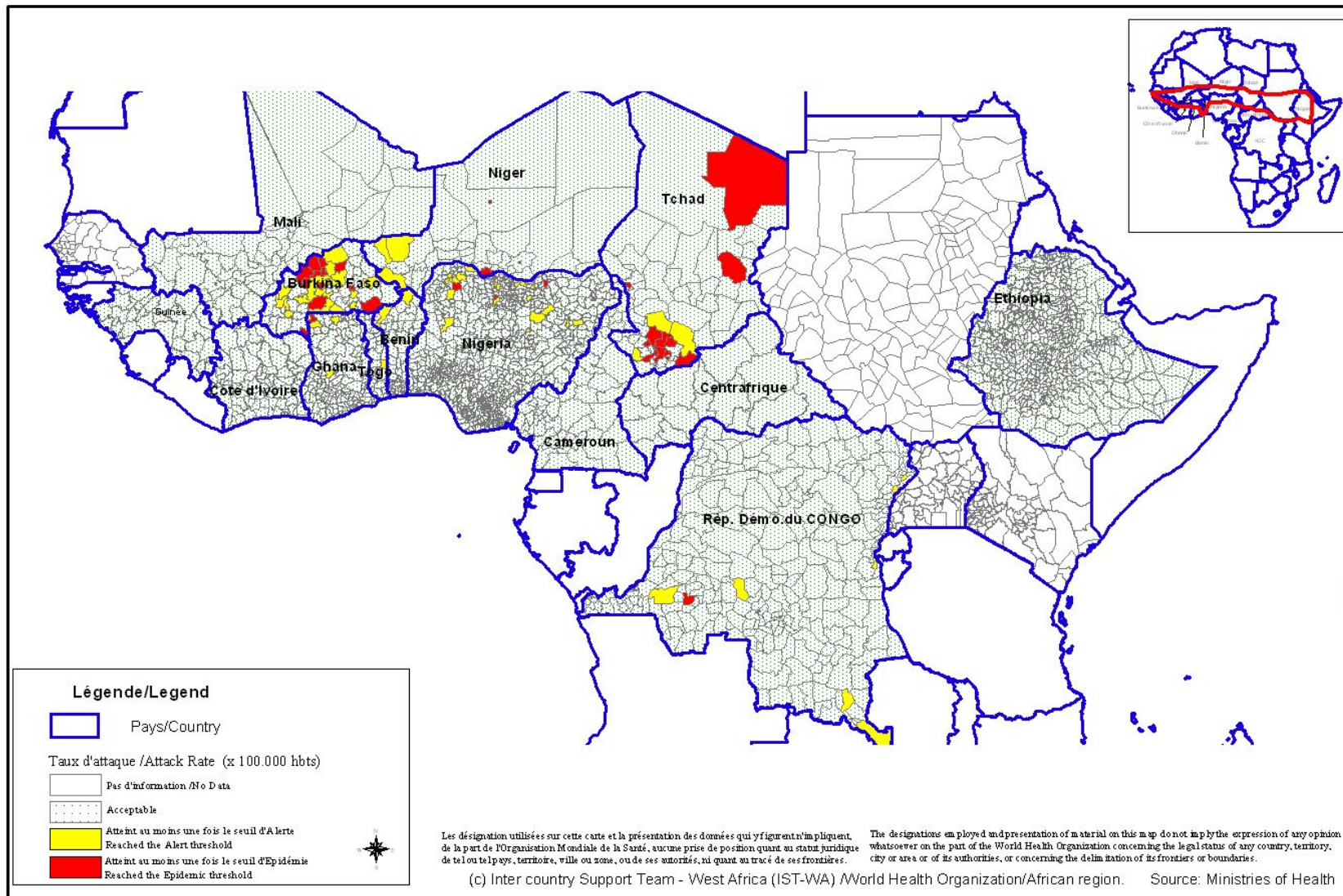


Figure 3 : Evolution hebdomadaire comparative par pays des années 2009 et 2010/
 (Uniquement les pays ayant transmis des données pour la semaine en cours)
Comparative weekly evolution by country, years 2009-2010
 (Only countries which transmitted data during the current week)

