

Semaine / Week 25, 2010

I. SITUATION EPIDEMIOLOGIQUE DE LA SEMAINE 25 (21 au 27 juin 2010) 2010

EPIDEMIOLOGICAL SITUATION OF WEEK 25 (21 to 27 June 2010) 2010

Tableau/ Table 1 : Situation épidémiologique de la semaine 25 (21 au 27 juin 2010) 2010 /
Epidemiological Situation week 25 (21 to 27 June 2010) 2010

Pays	Cas	Décès	Létalité (%)	District en Alerte	District en Epidémie	Complét. (%)	NmA	NmW135	Autres Nm	Pneum	Hib
Country	Case	Death	Letality	District in Alert	District in Epidemic	Compleat (%)	NmA	NmW135	Other Nm	Pneum	Hib
Benin	2	0	0.0	0	0	100.0	-	-	-	-	-
Burkina Faso	32	5	15.6	0	0	100.0	-	-	-	-	-
Cameroun	-	-	-	-	-	-	-	-	-	-	-
Centrafrique	-	-	-	-	-	-	-	-	-	-	-
Côte d'Ivoire	2	0	0.0	0	0	89.2	0	0	0	0	0
Ethiopia	-	-	-	-	-	-	-	-	-	-	-
Ghana	0	0	0.0	0	0	52.2	-	-	-	-	-
Guinée	2	0	0.0	0	0	-	-	-	-	-	-
Mali	4	0	0.0	0	0	100.0	0	0	0	0	0
Niger	3	1	33.3	0	0	100.0	-	-	-	-	-
Nigeria	11	1	9.1	0	0	100.0	-	-	-	-	-
RD Congo**	-	-	-	-	-	-	-	-	-	-	-
Tchad	-	-	-	-	-	-	-	-	-	-	-
Togo	1	0	0.0	0	0	100.0	-	-	-	-	-
Total	57	7	12.3	0	0	67.7	0	0	0	0	0

* Identification par / identification by: PCR, LATEX, CULTURE

** Définition des seuils d'alerte/épidémique non applicable à ce pays situé en dehors de la ceinture de la méningite
Definition of alert/epidemic thresholds not applicable to this country outside the meningitis belt

Commentaires:

La situation épidémiologique de la méningite reste calme dans l'ensemble des pays sous surveillance renforcée de la méningite pour cette semaine. Aucun district n'est en épidémie ni en alerte.

Comments :

The meningitis epidemiologic situation is calm week in all reporting countries under enhanced surveillance. No alert or epidemic district reported.

Nous contacter / Contact us:

Inter country Support Team - West Africa / Equipe d'Appui Inter-Pays pour Afrique de l'Ouest
03 BP 7019 Ouagadougou 03, Burkina Faso
Tel: (226) 50-30-65-65, Fax: (226) 50-33-25-41

E-mail: djingareym@bf.afro.who.int or linganic@bf.afro.who.int

Site web/Web site: <http://www.meningvax.org/press-reports.htm> ;
<http://www.who.int/csr>

Nota bene: Les données publiées dans ce bulletin sont des informations hebdomadaires. Elles sont susceptibles d'évoluer après complétude et vérification.
The data published in this bulletin are weekly informations. They are susceptible to change after completeness and verification.

Pays sous Surveillance Renforcée de la Méningite dans la Région Africaine de l'OMS

Countries under Enhanced Surveillance of Meningitis in the WHO African Region



II. SYNTHÈSE DE LA SITUATION ÉPIDÉMIOLOGIQUE 2010 (SEMAINES NOTIFIÉES 01 – 25)
 SYNTHESIS OF THE EPIDEMIOLOGICAL SITUATION 2010 (REPORTED WEEKS 1 – 25)

Tableau/ Table 2: Synthèse de la situation épidémiologique (semaines notifiées)/
 Synthesis of the epidemiological situation (reported weeks)

Pays	Cas	Décès	Létalité (%)	District en Alerte	District en Epidémie	Semaines notifiées	En districts (%)	En semaines(%)
Country	Case	Death	Lortality (%)	District in Alert	District in Epidemic	Reported weeks	In districts (%)	In weeks
Bénin	253	43	17.0	3	0	01 - 25	100.0	100.0
Burkina Faso	6 120	858	14.0	20	12	01 - 25	100.0	100.0
Cameroun	489	55	11.2	4	2	01 - 24	-	63.5
Centrafrique	152	40	26.3	2	1	01 - 16	75.0	73.6
Côte d'Ivoire	95	25	26.3	0	0	01 - 25	100.0	79.1
Ethiopia	5	0	0.0	0	0	01 - 19	-	-
Ghana	909	104	11.4	7	3	01 - 25	97.1	75.2
Guinée	84	11	13.1	0	0	01 - 25	-	-
Mali	374	21	5.6	1	0	01 - 25	100.0	100.0
Niger	2 758	230	8.3	4	4	01 - 25	100.0	100.0
Nigeria	4 696	322	6.9	34	5	01 - 25	100.0	100.0
RD Congo**	3 445	387	11.2	23	8	01 - 24	29.1	80.6
Tchad	2 953	229	7.8	5	11	01 - 23	100.0	97.7
Togo	347	81	23.3	3	0	01 - 25	100.0	99.8
Total	22 680	2 406	10.6	106	46	01 - 25	92.1	91.6

** Définition des seuils d'alerte/épidémique non applicable à ce pays situé en dehors de la ceinture de la méningite
 Definition of Alert/epidemic thresholds not applicable to this country outside the meningitis belt

Commentaires:	Comments:
Tous les pays et en particulier (Ethiopie, Centrafrique, Tchad et la RD Congo) sont invités à mettre à jour leurs données épidémiologiques et laboratoire de la méningite en vue du numéro spécial de la 26 ^{ème} semaine qui marque la fin de saison épidémiologique dans la ceinture africaine de la méningite.	All the countries and in particular (Ethiopia, Central Africa, Chad and RD Congo) are invited to update their epidemiological and laboratory data, in order to edit the week 26 special bulletin, marking the end of the epidemic season in the African meningitis belt.

Tableau/ Table 3: Pathogènes identifiés par PCR, Latex, Culture (semaines notifiées 2010)/
Pathogens identified by PCR, Latex, Culture (reported weeks 2010)

Pays	Nombre LCR	LCR contam	LCR negativ	NmA	NmB	NmC	NmX	NmY	Nm W135	Autres Nm ind.	S.Pneum	Hib	Autres Pathogènes
Country	Number LCR	LCR contam	LCR negativ	NmA	NmB	NmC	NmX	NmY	Nm W135	Other Nm ind.	S.Pneum	Hib	Other Pathogens
Benin	73	0	25	0	0	0	0	0	0	0	48	0	0
Burkina Faso	469	0	204	66	0	3	53	0	8	0	126	7	2
Cameroun	79	5	50	9	0	0	0	0	8	0	7	0	0
Centrafrique	-	-	-	-	-	-	-	-	-	-	-	-	-
Cote d'Ivoire	439	19	384	0	0	0	0	0	1	0	19	9	7
Ethiopia	-	-	-	-	-	-	-	-	-	-	-	-	-
Ghana	69	0	27	6	0	0	0	0	22	4	10	0	0
Mali	235	24	168	34	0	0	0	0	0	0	8	1	0
Niger	2 026	0	1 058	231	0	0	2	0	614	9	79	17	16
Nigeria	-	-	-	43	-	-	-	-	58	-	-	-	-
RD Congo	78	11	65	0	0	1	0	0	0	0	1	0	0
Tchad	241	0	165	48	0	0	0	0	14	0	12	2	0
Togo	92	0	54	0	0	0	0	0	1	0	27	10	0
Total	3 801	59	2 200	437	0	4	55	0	726	13	337	46	25

Pathogènes Identifier par /Pathogens identified by: PCR, LATEX, CULTURE

Commentaires:	Comments:
Les résultats de laboratoire n'évoluent pas depuis plusieurs semaines. Ceci mérite une attention particulière avec une concertation entre les services de surveillance épidémiologiques et les Laboratoires Nationaux de Référence pour l'identification des germes tout au long de l'année et surtout au début de la prochaine saison épidémique.	Laboratory results remain unchanged over many weeks. This situation needs a careful interaction between surveillance units and National Reference Laboratories, for a continuous identification of germs all over the year and particularly at the beginning of the next epidemic season.

III. REPRESENTATION GRAPHIQUE DES DONNEES/ GRAPHICAL REPRESENTATION OF DATA

Figure 1: Cartographie des taux d'attaque de la Méningite par district par pays de la semaine 25, 2010
Map of meningitis attack rates by district by country at week 25, 2010

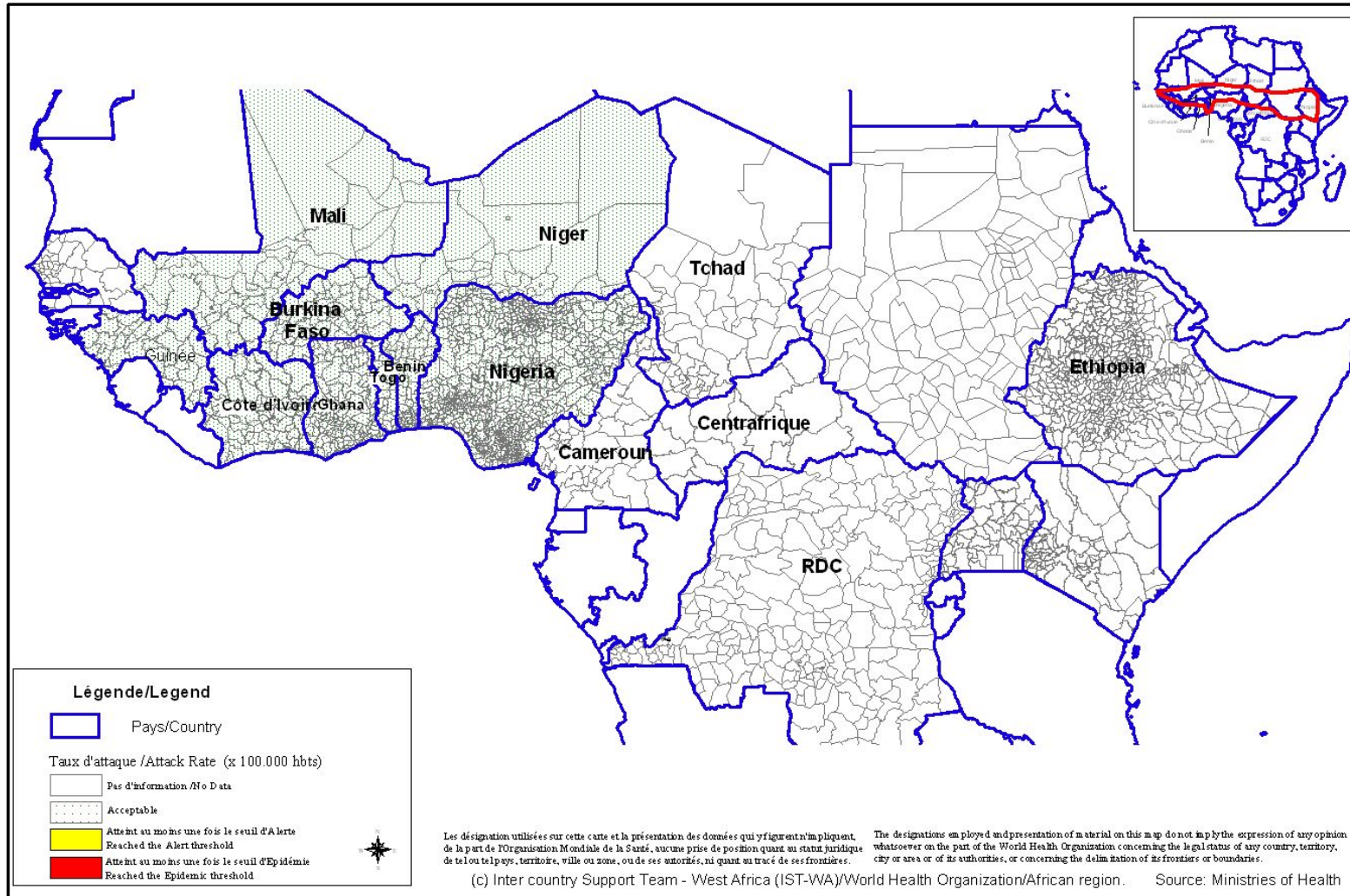


Figure 2 : Cartographie récapitulative des taux d'attaque cumulés de la Méningite, Semaine 01 – 25, 2010
(Représentation basée sur les taux d'attaque hebdomadaires les plus élevés par district au cours de l'année)
Recapitulative map of cumulative Meningitis attack rates at week 1 - 25, 2010
(Mapping based on weekly highest attack rates by district during the year)

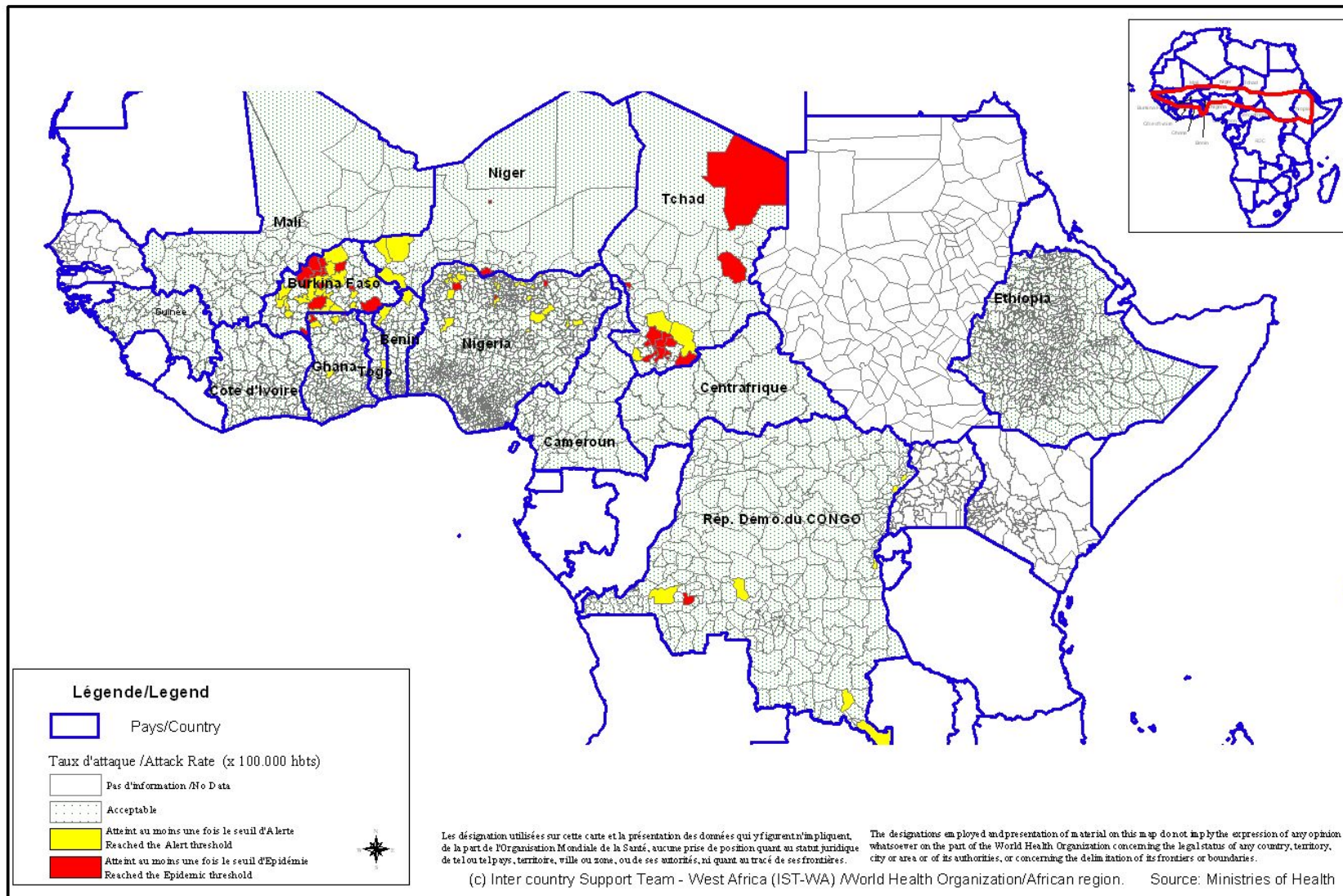


Figure 3 : Evolution hebdomadaire comparative par pays des années 2009 et 2010/
 (Uniquement les pays ayant transmis des données pour la semaine en cours)
Comparative weekly evolution by country, years 2009-2010
 (Only countries which transmitted data during the current week)

