

Semaine / Week 36-39 2009

I. SITUATION EPIDEMIOLOGIQUE DE LA SEMAINE 36 - 39 (31 Août au 27 septembre) 2009  
EPIDEMIOLOGICAL SITUATION OF WEEK 36 - 39 (31<sup>st</sup> August to 27<sup>th</sup> September) 2009

**Tableau/ Table 1 :** Situation épidémiologique de la semaine 36 - 39 (31 Août au 27 septembre) 2009 /  
Epidemiological Situation week 36 - 39 (31<sup>st</sup> August to 27<sup>th</sup> September) 2009

Pays	Cas	Décès	Létalité (%)	District en Alerte	District en Epidémie	Complét. (%)	NmA	NmW135	Autres Nm	Pneum	Hib
Country	Case	Death	Lortality	District in Alert	District in Epidemic	Compleat (%)	NmA	NmW135	Other Nm	Pneum	Hib
Benin	20	5	25.0	0	0	100.0	0	0	0	4	1
Burkina Faso	46	5	10.9	0	0	100.0	-	-	-	-	-
Cameroun	-	-	-	-	-	-	-	-	-	-	-
Centrafrique	-	-	-	-	-	-	-	-	-	-	-
Cote d'Ivoire	8	1	12.5	0	0	100.0	-	-	-	-	-
Ethiopia	-	-	-	-	-	-	-	-	-	-	-
Ghana	17	3	17.6	0	0	100.0	0	0	0	0	0
Guinée	-	-	-	-	-	-	-	-	-	-	-
Mali	9	1	11.1	0	0	100.0	-	-	-	-	-
Niger	3	0	0.0	0	0	100.0	-	-	-	-	-
Nigeria	-	-	-	-	-	-	-	-	-	-	-
RD Congo**	211	19	9.0	0	0	25.0	-	-	-	-	-
Tchad	-	-	-	-	-	-	-	-	-	-	-
Togo	11	2	18.2	0	0	100.0	-	-	-	-	-
<b>Total</b>	<b>325</b>	<b>36</b>	<b>11.1</b>	<b>0</b>	<b>0</b>	<b>51.8</b>	<b>0</b>	<b>0</b>	<b>0</b>	<b>4</b>	<b>1</b>

\* Identification par / identification by: PCR, LATEX, CULTURE

\*\* Définition des seuils d'alerte/épidémique non applicable à ce pays situé en dehors de la ceinture de la méningite  
Definition of alert/epidemic thresholds not applicable to this country outside the meningitis belt

**Commentaires:**

Aucun district n'est en alerte ou en épidémie au cours du mois de Septembre 2009. Pas de variation majeure avec le mois précédent.

La prise en charge des cas devra être améliorée dans certains pays afin de réduire le taux de létalité

**Comments:**

No alert or epidemic district reported during the month of September 2009. No major variation compared to the previous month.

Case management should be improved in some countries in order to decrease the Case Fatality Rate

**Nous contacter / Contact us:**

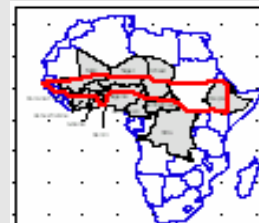
Multi Disease Surveillance Centre / Centre de Surveillance pluri pathologique  
01 BP 549 Ouagadougou 01, Burkina Faso  
Tel: (226) 50-34-29-53, Fax: (226) 50-34-29-53

E.mail: [mdsc@oncho.afro.who.int](mailto:mdsc@oncho.afro.who.int) / Site web/Web site: [www.who.int/csr](http://www.who.int/csr);  
<http://www.meningvax.org/press-reports.htm>

Nota bene: Les données publiées dans ce bulletin sont des informations hebdomadaires. Elles sont susceptibles d'évoluer après complétude et vérification.  
The data published in this bulletin are weekly informations. They are susceptible to change after completeness and vérification.

Pays sous Surveillance  
Renforcée de la Méningite dans  
la Région Africaine de l'OMS

Countries under Enhanced  
Surveillance of Meningitis in the  
WHO African Region



II. SYNTHÈSE DE LA SITUATION ÉPIDÉMIOLOGIQUE 2009 (SEMAINES NOTIFIÉES 01 – 39)  
 SYNTHESIS OF THE EPIDEMIOLOGICAL SITUATION 2009 (REPORTED WEEKS 1 – 39)

**Tableau/ Table 2:** Synthèse de la situation épidémiologique (semaines notifiées)/  
 Synthesis of the epidemiological situation (reported weeks)

Pays	Cas	Décès	Létalité (%)	District en Alerte	District en Epidémie	Semaines notifiées	En districts (%)	En semaines(%)
Country	Case	Death	Letality (%)	District in Alert	District in Epidemic	Reported weeks	In districts (%)	In weeks
<b>Benin</b>	<b>337</b>	<b>52</b>	<b>15.4</b>	<b>5</b>	<b>0</b>	<b>01-39</b>	<b>98.7</b>	<b>100.0</b>
<b>Burkina Faso</b>	<b>4 221</b>	<b>538</b>	<b>12.7</b>	<b>11</b>	<b>3</b>	<b>01-39</b>	<b>100.0</b>	<b>100.0</b>
Cameroun	912	113	12.4	11	5	01-29	100.0	72.5
Centrafrique	289	48	16.6	2	1	01-26	100.0	59.3
<b>Côte d'Ivoire</b>	<b>242</b>	<b>42</b>	<b>17.4</b>	<b>0</b>	<b>0</b>	<b>01-39</b>	<b>100.0</b>	<b>75.1</b>
Ethiopia	114	20	17.5	0	0	01-30	-	84.6
<b>Ghana</b>	<b>261</b>	<b>48</b>	<b>18.4</b>	<b>0</b>	<b>0</b>	<b>01-39</b>	<b>-</b>	<b>100.0</b>
Guinée	81	8	9.9	0	0	01-13	-	-
<b>Mali</b>	<b>271</b>	<b>27</b>	<b>10.0</b>	<b>0</b>	<b>0</b>	<b>01-39</b>	<b>100.0</b>	<b>100.0</b>
<b>Niger</b>	<b>13 390</b>	<b>551</b>	<b>4.1</b>	<b>11</b>	<b>25</b>	<b>01-39</b>	<b>100.0</b>	<b>99.9</b>
Nigeria	55 747	2 448	4.4	45	175	01-26	70.8	100.0
RD Congo**	4 139	442	10.7	35	8	01-37	21.2	79.4
<b>Tchad</b>	<b>1 385</b>	<b>146</b>	<b>10.5</b>	<b>7</b>	<b>3</b>	<b>01-35</b>	<b>100.0</b>	<b>99.7</b>
<b>Togo</b>	<b>246</b>	<b>29</b>	<b>11.8</b>	<b>2</b>	<b>0</b>	<b>01-39</b>	<b>100.0</b>	<b>98.6</b>
<b>Total</b>	<b>81 635</b>	<b>4 512</b>	<b>5.5</b>	<b>129</b>	<b>220</b>	<b>01-39</b>	<b>74.1</b>	<b>94.4</b>

\*\* Définition des seuils d'alerte/épidémique non applicable à ce pays situé en dehors de la ceinture de la méningite  
 Definition of Alert/epidemic thresholds not applicable to this country outside the meningitis belt

Commentaires:	Comments:
La complétude des données et la promptitude de transmission des données en période inter-épidémique devront être améliorées dans certains pays. Tous les zéro cas devraient être également notifiés durant toute l'année.	Some countries are encouraged to update data and to improve their completeness and timeliness in reporting during this inter epidemic period. All zero cases should also be notified during the whole year

**Tableau/ Table 3:** Pathogènes identifiés par PCR, Latex, Culture (semaines notifiées 2009)/  
 Pathogens identified by PCR, Latex, Culture (reported weeks 2009)

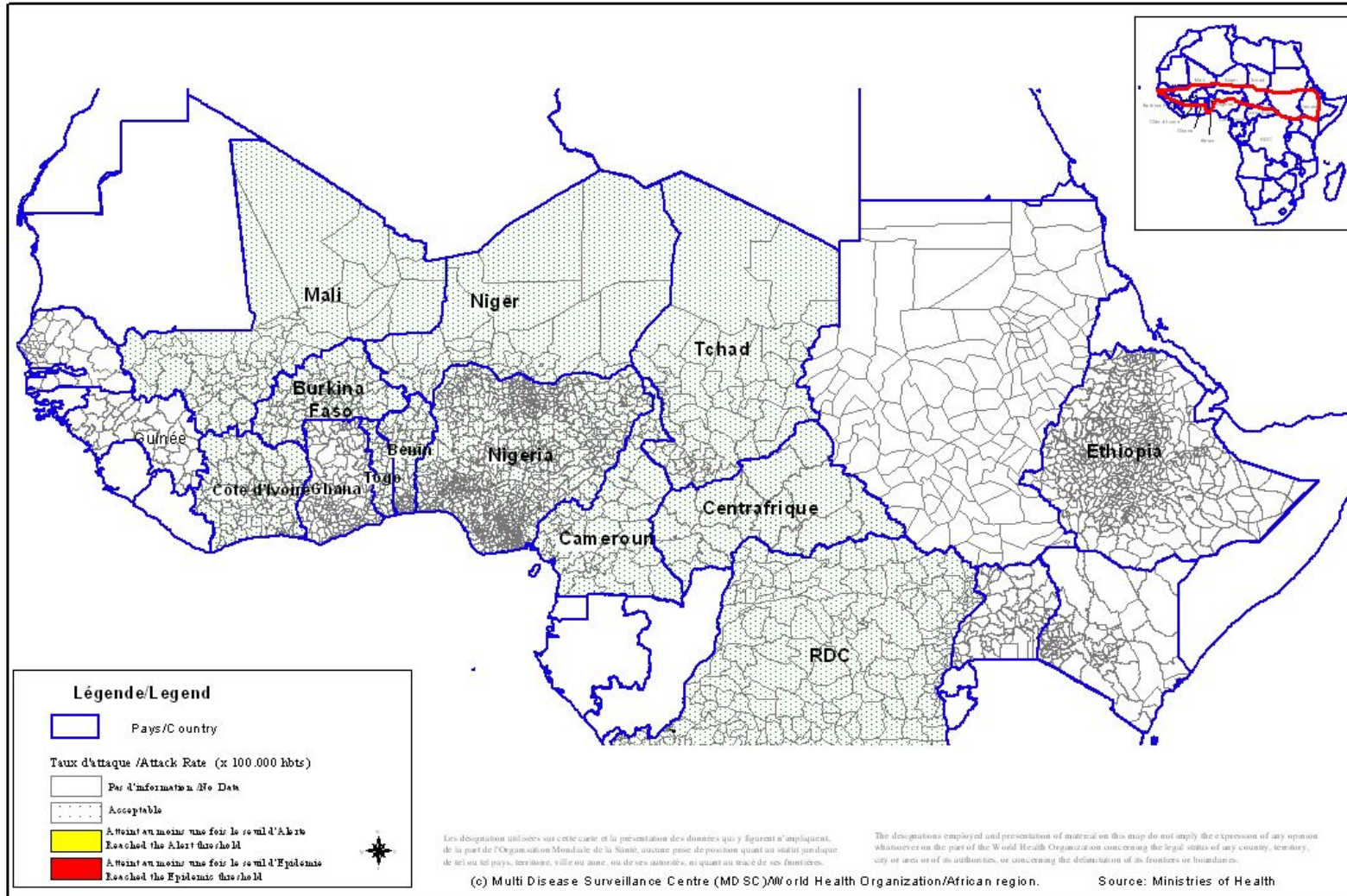
Pays	Nombre LCR	LCR contam	LCR negativ	NmA	NmW135	Autres Nm	S.Pneum	Hib	Autres Patho
Country	Number LCR	LCR contam	LCR negativ	NmA	NmW135	Other Nm	S.Pneum	Hib	Other Patho
Benin	127	0	51	0	3	0	49	1	17
Burkina Faso	275	5	151	36	3	0	78	0	2
Cameroun	295	50	154	2	77	0	7	5	0
Centrafrique	85	0	83	0	0	0	1	0	1
Côte d'Ivoire	104	0	90	0	0	1	7	6	0
Ethiopia	-	-	-	-	-	-	-	-	-
Ghana	70	0	16	1	2	16	35	4	16
Mali	53	0	34	16	2	0	1	0	0
Niger	3 423	0	1 837	1 460	9	8	62	10	37
Nigeria	700	0	250	434	13	0	2	0	1
RD Congo	-	-	-	-	-	-	-	-	-
Tchad	288	0	110	45	58	0	67	8	0
Togo	177	-	-	2	0	4	36	3	0
Total	5 597	55	2 776	1996	167	29	345	37	74

Pathogen Identification par /Pathogen identification by: PCR, LATEX, CULTURE

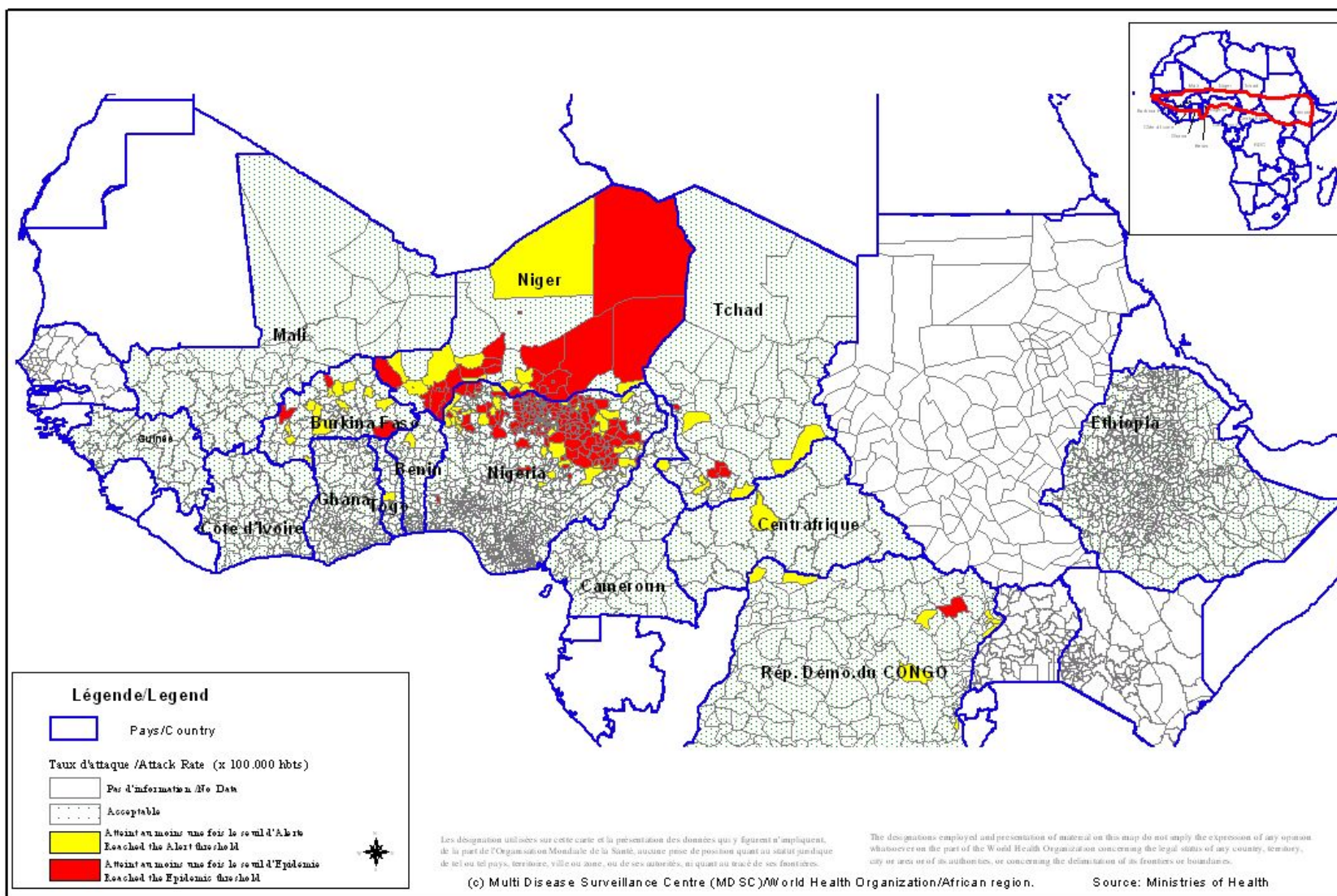
Commentaires:	Comments:
Les pays doivent poursuivre les efforts dans la collecte et l'analyse des LCR. Seulement 46 % des échantillons sont positifs. Bien que ce soit une période de faible activité épidémique, les pays doivent continuer à collecter et analyser les données de laboratoire.	Countries should strengthen CSF specimen collection and analysis. Only 46 % of the samples are positive. Although this period is of low epidemic activity, countries should continue laboratory data collection and analysis.

### III. REPRESENTATION GRAPHIQUE DES DONNEES/ GRAPHICAL REPRESENTATION OF DATA

**Figure 1:** Cartographie des taux d'attaque de la Méningite par district par pays de la semaine 36-39, 2009  
*Map of meningitis attack rates by district by country at week 36-39, 2009*



**Figure 2 : Cartographie récapitulative des taux d'attaque cumulés de la Méningite, Semaine 01 – 39, 2009**  
 (Représentation basée sur les taux d'attaque hebdomadaires les plus élevés par district au cours de l'année)  
*Recapitulative map of cumulative Meningitis attack rates at week 1- 39, 2009*  
 (Mapping based on weekly highest attack rates by district during the year)



IV. Courbes de tendance sur les deux dernières années/  
Epidemiological trends during two consecutive years

**Figure 3 : Evolution hebdomadaire comparative par pays des années 2008 et 2009/**  
(Uniquement les pays ayant transmis des données pour la semaine en cours)  
**Comparative weekly evolution by country, years 2008-2009**  
(Only countries which transmitted data during the current week)

