

Semaine / Week 32-35 2009

I. SITUATION EPIDEMIOLOGIQUE DE LA SEMAINE 32 - 35 (03 au 30 Aout) 2009
EPIDEMIOLOGICAL SITUATION OF WEEK 32 - 35 (3 to 30th August) 2009

Tableau/ Table 1 : Situation épidémiologique de la semaine 32 - 35 (03 au 30 Aout) 2009 /
Epidemiological Situation week 32 - 35 (3 to 30th August) 2009

Pays	Cas	Décès	Létalité (%)	District en Alerte	District en Epidémie	Complét. (%)	NmA	NmW135	Autres Nm	Pneum	Hib
Country	Case	Death	Lortality	District in Alert	District in Epidemic	Complect (%)	NmA	NmW135	Other Nm	Pneum	Hib
Benin	21	2	9.5	0	0	100.0	0	0	0	0	0
Burkina Faso	38	5	13.2	0	0	75.0	-	-	-	-	-
Cameroun	-	-	-	-	-	-	-	-	-	-	-
Centrafrique	-	-	-	-	-	-	-	-	-	-	-
Cote d'Ivoire	14	3	21.4	0	0	100.0	-	-	-	-	-
Ethiopia	-	-	-	-	-	-	-	-	-	-	-
Ghana	-	-	-	-	-	-	-	-	-	-	-
Guinée	-	-	-	-	-	-	-	-	-	-	-
Mali	4	0	0.0	0	0	100.0	-	-	-	-	-
Niger	6	1	16.7	0	0	100.0	-	-	-	-	-
Nigeria	-	-	-	-	-	-	-	-	-	-	-
RD Congo**	214	21	9.8	0	0	75.0	-	-	-	-	-
Tchad	7	1	14.3	0	0	100.0	-	-	-	-	-
Togo	9	0	0.0	0	0	100.0	-	-	-	-	-
Total	313	33	10.5	0	0	57.8	0	0	0	0	0

* Identification par / identification by: PCR, LATEX, CULTURE

** Définition des seuils d'alerte/épidémique non applicable à ce pays situé en dehors de la ceinture de la méningite
Definition of alert/epidemic thresholds not applicable to this country outside the meningitis belt

Commentaires:

La situation épidémiologique reste calme. Les pays doivent mettre à profit la période pour refaire les stocks de vaccin, de médicaments de prise en charge des cas et des consommables et réactifs de laboratoire.

Le pré positionnement des ressources devrait être fait avant le début de la saison épidémique.

Comments:

The epidemiologic situation is calm. Countries are encouraged during this period to renew their stocks of vaccines, drugs for cases management and laboratory supplies.

These contingency supplies should be pre positioned before the epidemic season.

Nous contacter / Contact us:

Multi Disease Surveillance Centre / Centre de Surveillance pluri pathologique
01 BP 549 Ouagadougou 01, Burkina Faso
Tel: (226) 50-34-29-53, Fax: (226) 50-34-29-53

E.mail: mdsc@oncho.afro.who.int / Site web/Web site: www.who.int/csr;
<http://www.meningvax.org/press-reports.htm>

Nota bene: Les données publiées dans ce bulletin sont des informations hebdomadaires. Elles sont susceptibles d'évoluer après complétude et vérification.
The data published in this bulletin are weekly informations. They are susceptible to change after completeness and vérification.

Pays sous Surveillance
Renforcée de la Méningite dans
la Région Africaine de l'OMS

Countries under Enhanced
Surveillance of Meningitis in the
WHO African Region



II. SYNTHÈSE DE LA SITUATION ÉPIDÉMIOLOGIQUE 2009 (SEMAINES NOTIFIÉES 01 – 35)
 SYNTHESIS OF THE EPIDEMIOLOGICAL SITUATION 2009 (REPORTED WEEKS 1 – 35)

Tableau/ Table 2: Synthèse de la situation épidémiologique (semaines notifiées)
 Synthesis of the epidemiological situation (reported weeks)

Pays	Cas	Décès	Létalité (%)	District en Alerte	District en Epidémie	Semaines notifiées	En districts (%)	En semaines (%)
Country	Case	Death	Letality (%)	District in Alert	District in Epidemic	Reported weeks	In districts (%)	In weeks
Benin	317	47	14.8	5	0	01-35	98.7	100.0
Burkina Faso	4165	532	12.8	11	3	01-34	100.0	100.0
Cameroun	912	113	12.4	11	5	01-29	100.0	72.5
Centrafrique	289	48	16.6	2	1	01-26	100.0	59.3
Côte d'Ivoire	232	41	17.7	0	0	01-35	78.1	100.0
Ethiopia	114	20	17.5	0	0	01-30	-	84.6
Ghana	229	43	18.8	0	0	01-26	-	100.0
Guinée	81	8	9.9	0	0	01-13	-	-
Mali	262	26	9.9	0	0	01-35	100.0	100.0
Niger	13387	551	4.1	11	25	01-35	100.0	99.9
Nigeria	55747	2448	4.4	45	175	01-26	70.8	100.0
RD Congo**	3928	423	10.8	31	7	01-34	21.2	81.7
Tchad	1385	146	10.5	7	3	01-35	100.0	99.7
Togo	235	27	11.5	2	0	01-35	100.0	98.6
Total	81 283	4 473	5.5	125	219	01-35	74.1	94.6

** Définition des seuils d'alerte/épidémique non applicable à ce pays situé en dehors de la ceinture de la méningite
 Definition of Alert/epidemic thresholds not applicable to this country outside the meningitis belt

Commentaires:

La complétude des données et la promptitude de transmission des données en période inter-épidémique devront être améliorées dans certains pays. Tous les zéro cas devraient être également notifiés durant toute l'année.

Comments:

Some countries are encouraged to update data and to improve their completeness and timeliness during inter epidemic period. All zero cases should also be notified during the whole year

**Tableau/ Table 3: Pathogènes identifiés par PCR, Latex, Culture (semaines notifiées 2009)/
 Pathogens identified by PCR, Latex, Culture (reported weeks 2009)**

Pays	Nombre LCR	LCR contam	LCR negativ	NmA	NmW135	Autres Nm	S.Pneum	Hib	Autres Patho
Country	Number LCR	LCR contam	LCR negativ	NmA	NmW135	Other Nm	S.Pneum	Hib	Other Patho
Benin	116	0	51	0	3	0	45	0	17
Burkina Faso	275	5	151	36	3	0	78	0	2
Cameroun	295	50	154	2	77	0	7	5	0
Centrafrique	85	0	83	0	0	0	1	0	1
Côte d'Ivoire	104	0	90	0	0	1	7	6	0
Ethiopia	-	-	-	-	-	-	-	-	-
Ghana	68	0	16	1	2	0	29	4	16
Mali	53	0	34	16	2	0	1	0	0
Niger	3 423	0	1 837	1 460	9	8	62	10	37
Nigeria	105	0	42	53	7	0	2	0	1
RD Congo	-	-	-	-	-	-	-	-	-
Tchad	288	0	110	45	58	0	67	8	0
Togo	-	-	-	-	-	-	-	-	-
Total	4 812	55	2 568	1 613	161	9	299	33	74

Pathogen Identification par /Pathogen identification by: PCR, LATEX, CULTURE

Commentaires:

Les pays doivent poursuivre les efforts dans la collecte et l'analyse des LCR. Seulement 46 % des échantillons sont positifs. Bien que ce soit une période de faible activité épidémique, les pays doivent continuer à collecter et analyser les données de laboratoire.

Comments:

Countries should strengthen CSF specimen collection and analysis. Only 46 % of the samples are positive. Although this period is of low epidemic activity, countries should continue laboratory data collection and analysis.

III. REPRESENTATION GRAPHIQUE DES DONNEES/ GRAPHICAL REPRESENTATION OF DATA

Figure 1: Cartographie des taux d'attaque de la Méningite par district par pays de la semaine 32-35, 2009
Map of meningitis attack rates by district by country at week 32-35, 2009

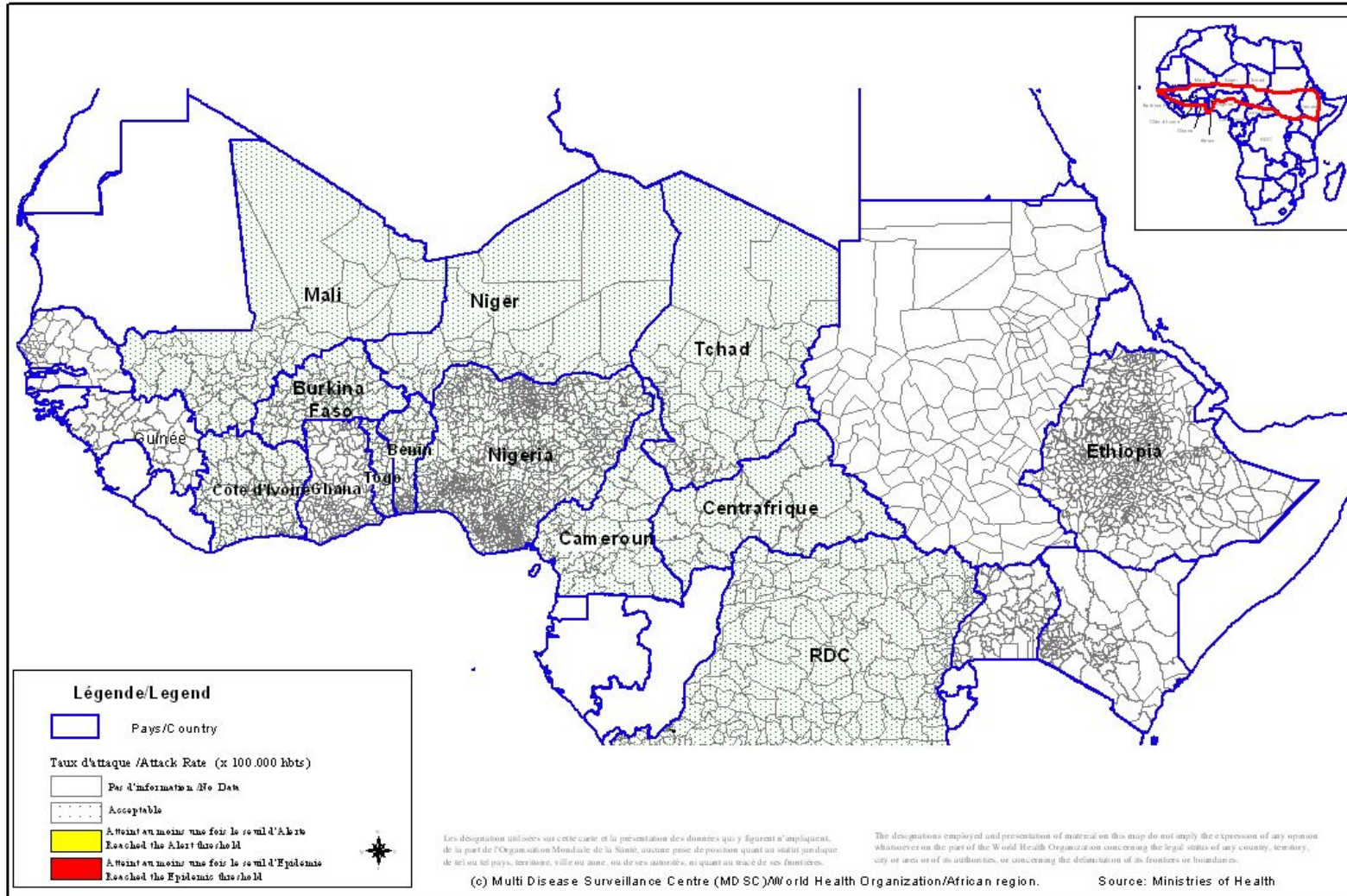
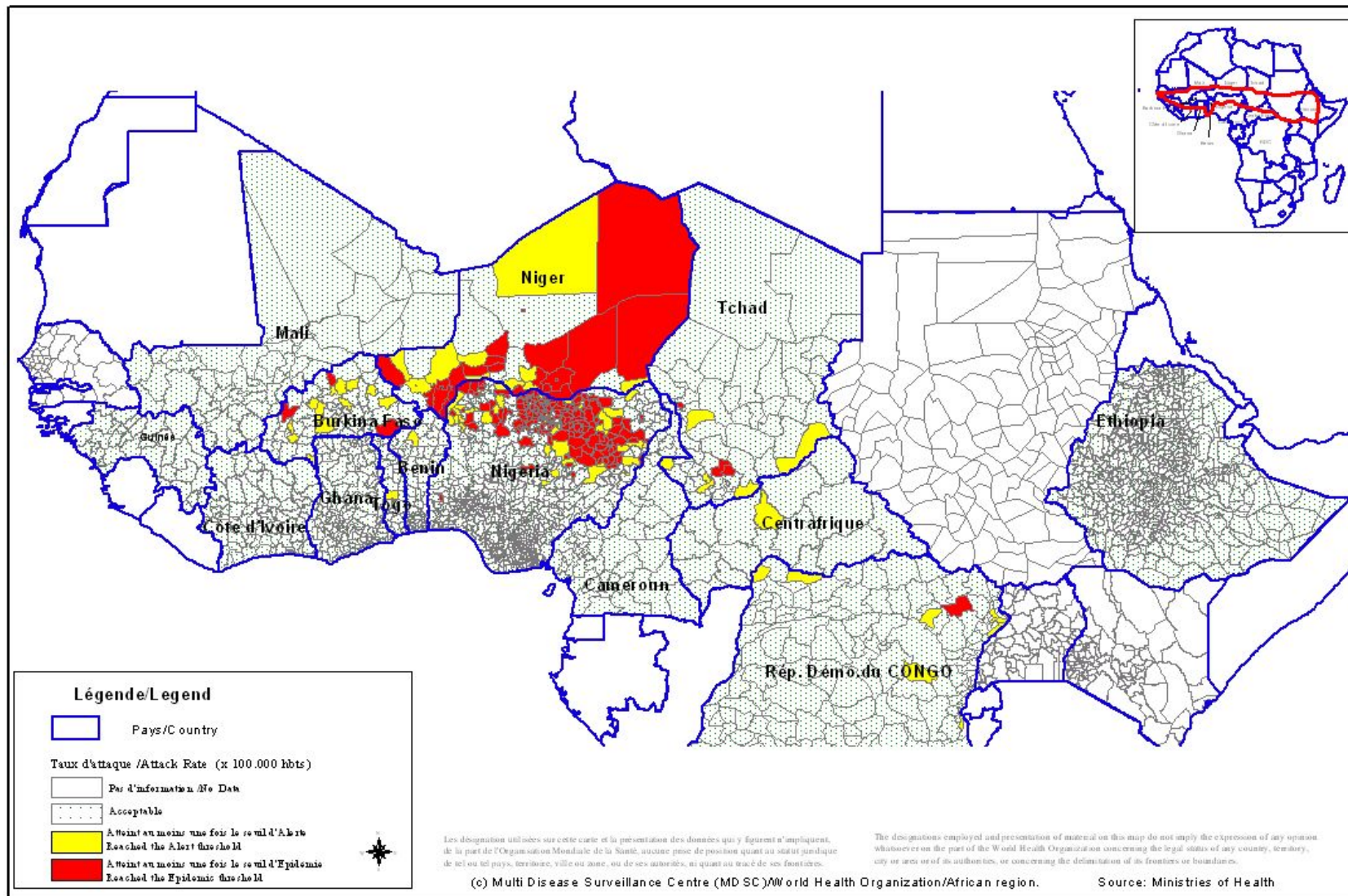


Figure 2 : Cartographie récapitulative des taux d'attaque cumulés de la Méningite, Semaine 01 – 35, 2009
 (Représentation basée sur les taux d'attaque hebdomadaires les plus élevés par district au cours de l'année)
Recapitulative map of cumulative Meningitis attack rates at week 1- 35, 2009
 (Mapping based on weekly highest attack rates by district during the year)



IV. Courbes de tendance sur les deux dernières années/
Epidemiological trends during two consecutive years

Figure 3 : Evolution hebdomadaire comparative par pays des années 2008 et 2009/
(Uniquement les pays ayant transmis des données pour la semaine en cours)
Comparative weekly evolution by country, years 2008-2009
(Only countries which transmitted data during the current week)

