

Semaine / Week 01 2009

I. SITUATION EPIDEMIOLOGIQUE DE LA SEMAINE 01 (29 décembre 2008 au 04 janvier 2009) 2009
EPIDEMIOLOGICAL SITUATION OF WEEK 1 (29 December 2008 to 4 January 2009) 2009

**Tableau/ Table 1 : Situation épidémiologique de la semaine 01 (29 décembre 2008 au 04 janvier 2009)/
Epidemiological Situation week 1 (29 December 2008 to 4 January 2009)**

Pays	Cas	Décès	Létalité (%)	District en Alerte	District en Epidémie	Complét. (%)	NmA	NmW135	Autres Nm	Pneum	Hib
Country	Case	Death	Lortality	District in Alert	District in Epidemic	Compleat (%)	NmA	NmW135	Other Nm	Pneum	Hib
Benin	11	4	36.4	0	0	100.0	0	0	0	5	0
Burkina Faso	105	12	11.4	1	0	100.0	-	-	-	-	-
Cameroun	-	-	-	-	-	-	-	-	-	-	-
Centrafrique	-	-	-	-	-	-	-	-	-	-	-
Cote d'Ivoire	7	2	28.6	0	0	92.0	-	-	-	-	-
Ethiopia	-	-	-	-	-	-	-	-	-	-	-
Ghana	-	-	-	-	-	-	-	-	-	-	-
Guinée	-	-	-	-	-	-	-	-	-	-	-
Mali	5	0	0.0	0	0	100.0	-	-	-	-	-
Niger	64	0	0.0	0	0	100.0	-	-	-	-	-
Nigeria	19	0	0.0	1	0	58.0	-	-	-	-	-
RD Congo**	-	-	-	-	-	-	-	-	-	-	-
Tchad	-	-	-	-	-	-	-	-	-	-	-
Togo	1	0	0.0	0	0	100.0	-	-	-	-	-
Total	212	18	8.5	2	0	50.0	0	0	0	5	0

* Identification par / identification by: PCR, LATEX, CULTURE

** Définition des seuils d'alerte/épidémique non applicable à ce pays situé en dehors de la ceinture de la méningite
Definition of alert/epidemic thresholds not applicable to this country outside the meningitis belt

Commentaires:

Burkina Faso : District de Solenzo en alerte avec un Taux d'Attaque de 6.2 cas pour 100 000 habitants.

Nigeria/Kano State : LGA de Bagwai en alerte avec un Taux d'Attaque de 5.1 cas pour 100 000 habitants

Comments:

Burkina Faso: District of Solenzo in alert with an attack rate of 6.2 cases per 100 000 inhabitants.

Nigeria/Kano State : LGA of Bagwai in alert with an attack rate of 5.1 cases per 100 000 inhabitants

Nous contacter / Contact us:

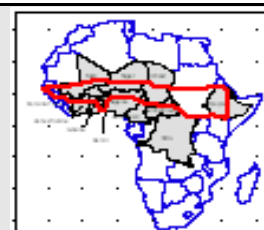
Multi Disease Surveillance Centre / Centre de Surveillance pluri pathologique
01 BP 549 Ouagadougou 01, Burkina Faso
Tel: (226) 50-34-29-53, Fax: (226) 50-34-29-53
E.mail: mdsc@oncho.afro.who.int / Site web/Web site: www.who.int/csr;
<http://www.meningvax.org/press-reports.htm>

Nota bene: Les données publiées dans ce bulletin sont des informations hebdomadaires. Elles sont susceptibles d'évoluer après complétude et vérification./

The data published in this bulletin are weekly informations. They are susceptible to change after completeness and vérification.

Pays sous Surveillance Renforcée de la Méningite dans la Région Africaine de l'OMS

Countries under Enhanced Surveillance of Meningitis in the WHO African Region



II. SYNTHÈSE DE LA SITUATION ÉPIDÉMIOLOGIQUE 2009 (SEMAINES NOTIFIÉES 01 – 01) SYNTHESIS OF THE EPIDEMIOLOGICAL SITUATION 2009 (REPORTED WEEKS 1 – 1)

Tableau/ Table 2: Synthèse de la situation épidémiologique (semaines notifiées)/
Synthesis of the epidemiological situation (reported weeks)

Pays	Cas	Décès	Létalité (%)	District en Alerte	District en Epidémie	Semaines notifiées	En districts (%)	En semaines(%)
Country	Case	Death	Letality (%)	District in Alert	District in Epidemic	Reported weeks	In districts (%)	In weeks
Benin	11	4	36.4	0	0	01 - 01	100.0	100.0
Burkina Faso	105	12	11.4	1	0	01 - 01	100.0	100.0
Cameroun	-	-	-	-	-	01 - 01	-	-
Centrafrique	-	-	-	-	-	01 - 01	-	-
Côte d'Ivoire	7	2	28.6	0	0	01 - 01	92.0	92.0
Ethiopia	-	-	-	-	-	01 - 01	-	-
Ghana	-	-	-	-	-	01 - 01	-	-
Guinée	-	-	-	-	-	01 - 01	-	-
Mali	5	0	0.0	0	0	01 - 01	100.0	100.0
Niger	64	0	-	0	0	01 - 01	100.0	100.0
Nigeria	19	0	0.0	1	0	01 - 01	58.0	58.0
RD Congo**	-	-	-	-	-	01 - 01	-	-
Tchad	-	-	-	-	-	01 - 01	-	-
Togo	1	0	0.0	0	0	01 - 01	100.0	100.0
Total	212	18	8.5	2	0	01 - 01	-	-

** Définition des seuils d'alerte/épidémique non applicable à ce pays situé en dehors de la ceinture de la méningite
Definition of Alert/epidemic thresholds not applicable to this country outside the meningitis belt

Commentaires:	Comments:
Les pays sont invités à renforcer leur système de surveillance par la détection et la notification des cas à temps, ainsi que la confirmation rapide des germes.	Countries are encouraged to strengthen their surveillance system through timely detection and reporting, as well as rapid laboratory confirmation of pathogens.

**Tableau/Table 3: Pathogènes identifiés par PCR, Latex, Culture (semaines notifiées 2009)/
Pathogens identified by PCR, Latex, Culture (reported weeks 2009)**

Pays	Numéro LCR	LCR contam	LCR négatif	NmA	NmW135	Autres Nm	S.Pneum	Hib	Autres Patho
Country	Number LCR	LCR contam	LCR négatif	NmA	NmW135	Other Nm	S.Pneum	Hib	Other Patho
Benin	11	0	6	0	0	0	5	0	0
Burkina Faso	-	-	-	-	-	-	-	-	-
Cameroun	-	-	-	-	-	-	-	-	-
Centrafrique	-	-	-	-	-	-	-	-	-
Cote d'Ivoire	-	-	-	-	-	-	-	-	-
Ethiopia	-	-	-	-	-	-	-	-	-
Ghana	-	-	-	-	-	-	-	-	-
Mali	-	-	-	-	-	-	-	-	-
Niger	-	-	-	-	-	-	-	-	-
Nigeria	-	-	-	-	-	-	-	-	-
RD Congo	-	-	-	-	-	-	-	-	-
Tchad	-	-	-	-	-	-	-	-	-
Togo	-	-	-	-	-	-	-	-	-
Total	11	0	6	0	0	0	5	0	0

Pathogen Identification par /Pathogen identification by: PCR, LATEX, CULTURE

Commentaires:	Comments:
Ce tableau montre qu'à l'instar du Benin, la confirmation des cas de méningite au laboratoire en temps réel reste un défi pour les pays	This table shows that except Benin, the laboratory confirmation of meningitis cases in real time remain a challenge.

III. REPRESENTATION GRAPHIQUE DES DONNEES/ GRAPHICAL REPRESENTATION OF DATA

Figure 1: Cartographie des taux d'attaque de la Méningite par district par pays de la semaine 01, 2009
Map of meningitis attack rates by district by country at week 1, 2009

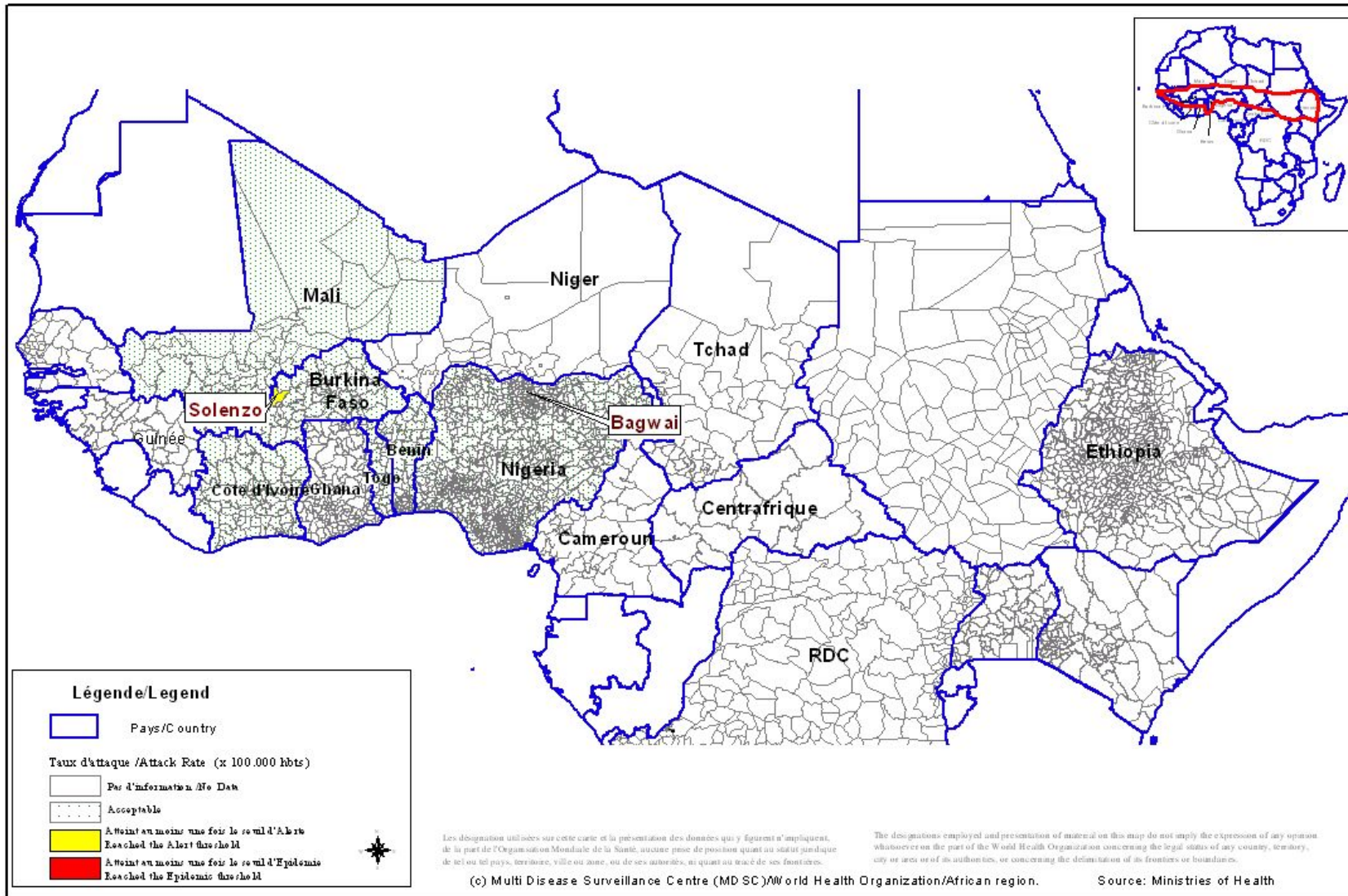
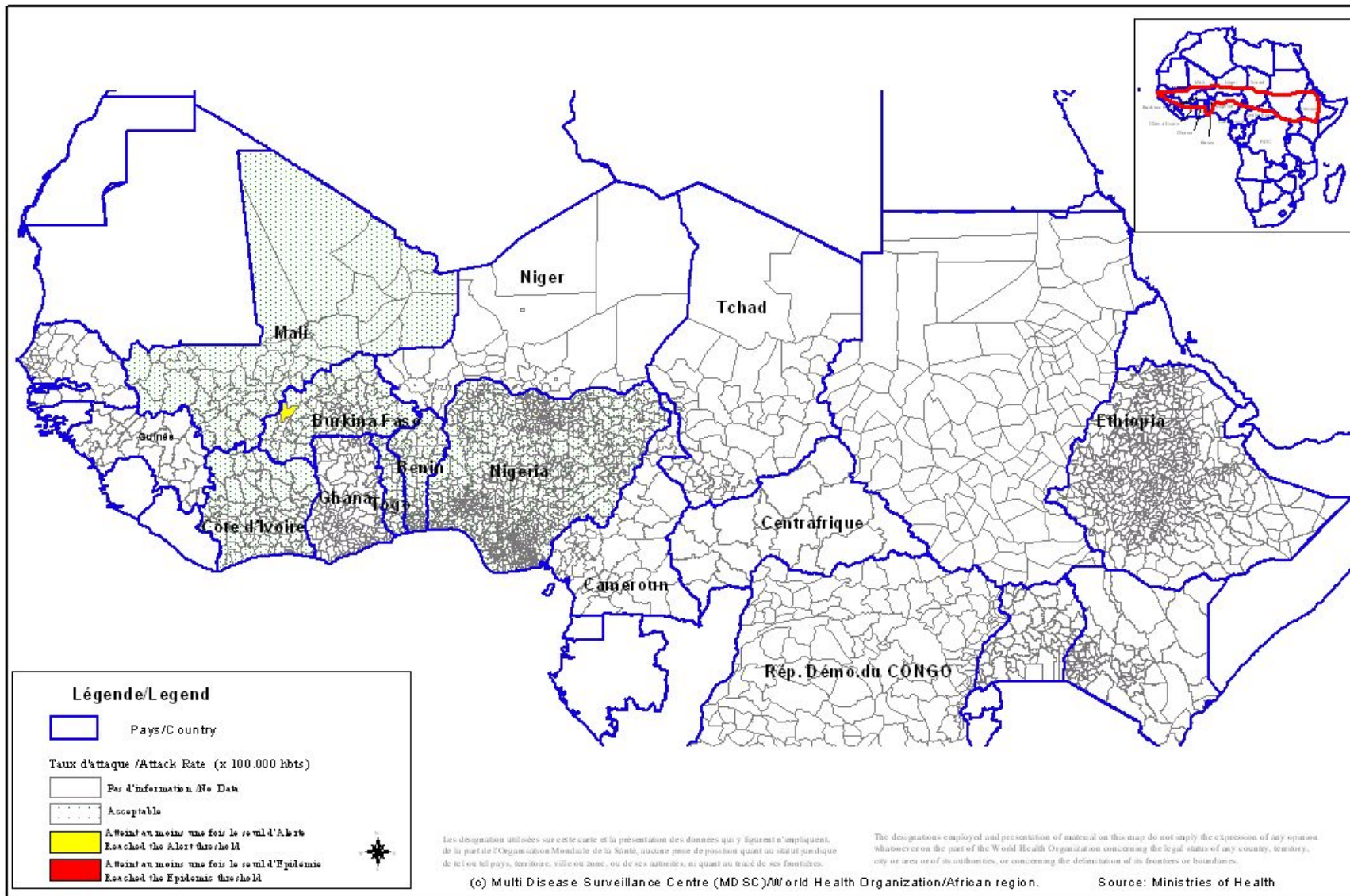


Figure 2 : Cartographie récapitulative des taux d'attaque cumulés de la Méningite, Semaine 01 – 01, 2009
 (Représentation basée sur les taux d'attaque hebdomadaires les plus élevés par district au cours de l'année)
Recapitulative map of cumulative Meningitis attack rates at week 1- 1, 2009
 (Mapping based on weekly highest attack rates by district during the year)



IV. Courbes de tendance sur les deux dernières années/ Epidemiological trends during two consecutive years

Figure 3 : Evolution hebdomadaire comparative par pays des années 2008 et 2009/
(Uniquement les pays ayant transmis des données pour la semaine en cours)
Comparative weekly evolution by country, years 2008-2009
(Only countries which transmitted data during the current week)

